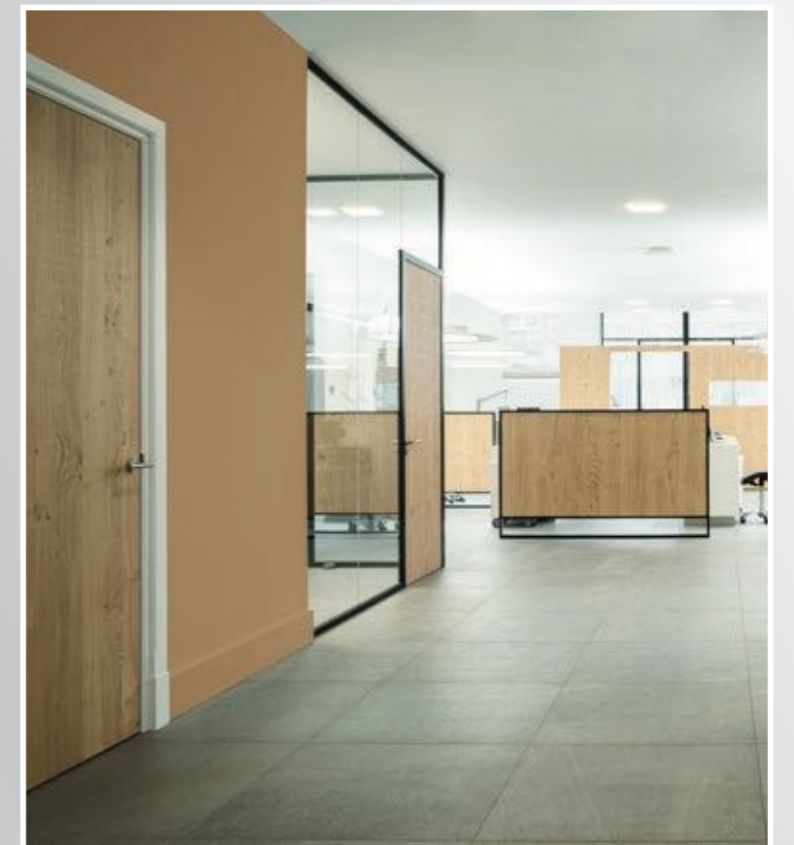
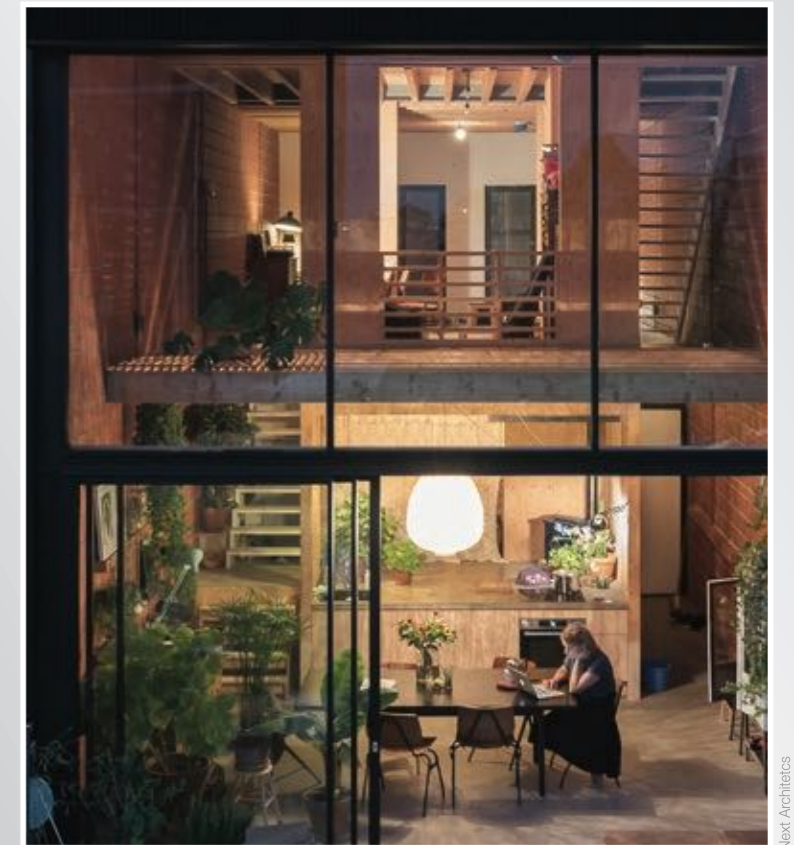
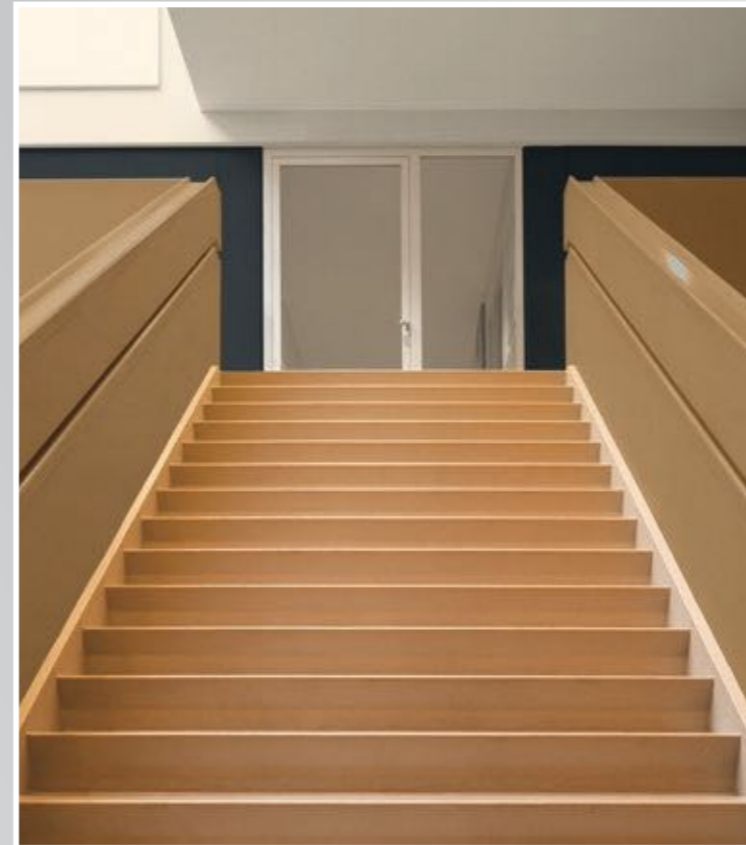




# CF19

2019全球色彩趋势



携手共创美好地球

详情可见  
[www.duluxpro.com.cn](http://www.duluxpro.com.cn)



扫一扫

关注多乐士专业微信公众号  
获取更多多乐士专业信息

阿克苏诺贝尔太古漆油（上海）有限公司 北京分公司 010-59215399

阿克苏诺贝尔太古漆油（上海）有限公司 成都办事处 028-68725100

阿克苏诺贝尔太古漆油（上海）有限公司 沈阳办事处 024-31652781

阿克苏诺贝尔太古漆油（上海）有限公司 武汉分公司 027-85448566

阿克苏诺贝尔太古漆油（上海）有限公司 上海办事处 021-22205000

阿克苏诺贝尔太古漆油（上海）有限公司 西安办事处 029-88402522

阿克苏诺贝尔太古漆油（上海）有限公司 昆明办事处 0871-63200217

阿克苏诺贝尔太古漆油（上海）有限公司 广州办事处 020-28833900

DULUX PRO. 多乐士专业

are registered trademarks and are used under license.  
是注册商标并许可使用。

Unauthorized use may be punishable by law. 未经授权使用有可能会被追究法律责任。

© 2018 阿克苏诺贝尔太古漆油（上海）有限公司版权所有，仿冒必究。



# 目录

色彩趋势研究 04-10

**全球美学中心  
趋势研究专家团  
16年年度色彩演变史  
全球趋势预测**

2019年度色彩趋势 11-15

**2019年度色彩  
2019年度室内色盘  
2019年度室外色盘**

色盘在不同行业的应用 16-37

**住宅空间  
医疗保健机构  
教育机构  
办公场所  
酒店与休闲场所**

多乐士专业地下车库空间色彩趋势 38-39

多乐士专业新品介绍 40-41

# 欢迎

“非常荣幸地向大家呈现2019年色彩趋势,这本书讲述了我们如何将全球趋势转化为建筑空间色彩趋势的故事。故事始于我们的全球美学中心,它是阿克苏诺贝尔色彩研究的核心。每一年,我们都会邀请全球一流的行业专家一同研究并预测当下的趋势。紧接着,我们的创意团队会根据这些研究结果来解读消费者想要的建筑空间色彩,从而提炼出年度色彩以及相对应的年度色盘,以满足消费者的需求。在这本书里,我们通过不断地研究和探索,让2019的色彩得以在整个建筑空间适用。配合全新的色盘以及年度色彩,我们创造了一系列丰富的衍生内容,包括图片、视频以及印刷品,非常荣幸与你一同分享。我希望你们会喜欢使用这些内容,正如我们喜欢创造它一样。”

**HELEEN VAN GENT**

阿克苏诺贝尔全球美学中心创意总监

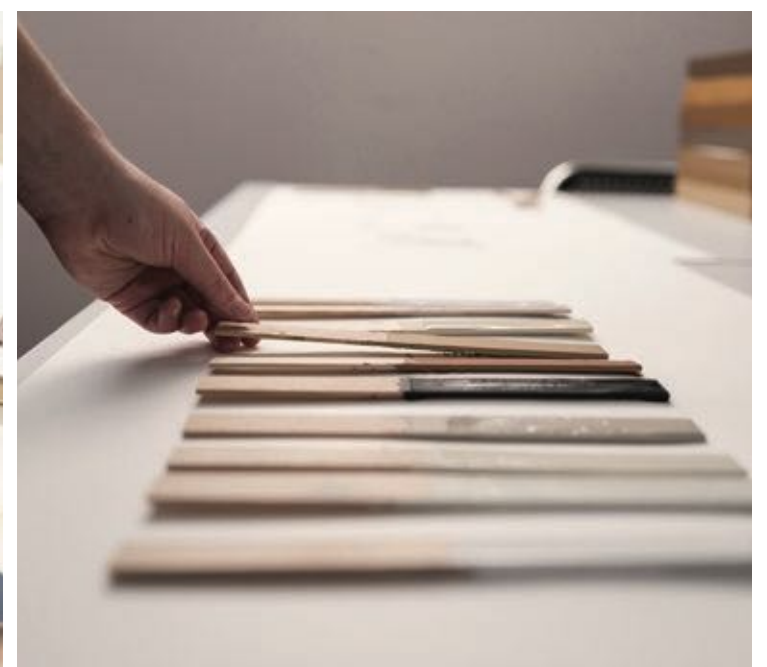
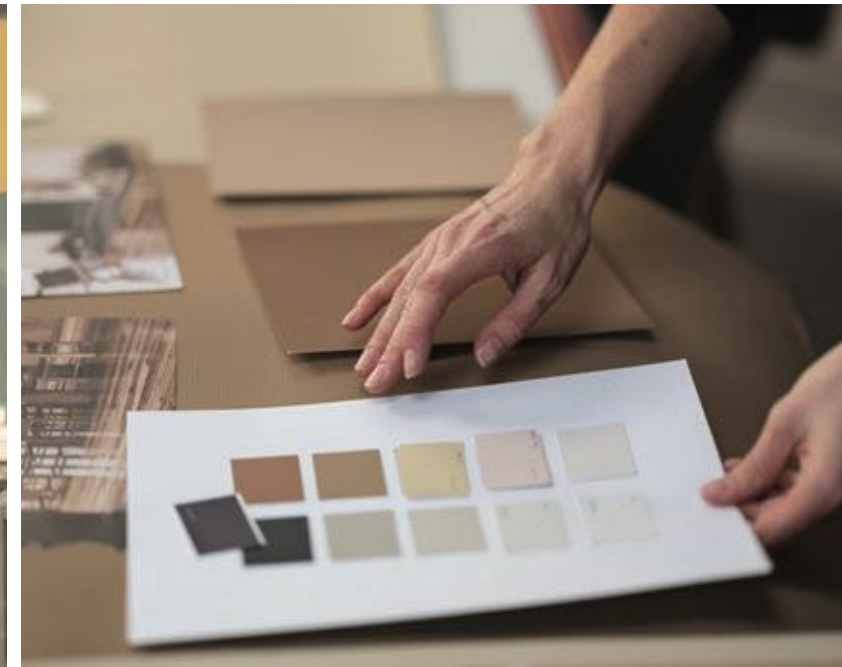


# 全球 美学中心

我们的色彩历程始于全球美学中心,这个部门已有25年历史,在阿克苏诺贝尔公司主要负责趋势分析、色彩研究与色彩设计以及艺术呈现。在创意总监Heleen van Gent的带领下,全球美学中心全力支持全球80多个市场,为消费者和设计师找到理想的装饰漆色彩。

色彩预测和色彩设计是全球美学中心的主要工作。为了领先于消费者需求,我们的团队放眼于最新的全球社会现象、文化风潮以及设计趋势,并且将全球性的眼光投入到日常生活中,为建筑空间提供准确可靠的方向。年复一年,我们创造出一组组符合消费者当下生活方式的色彩与色盘,以及一系列丰富内容,为使用色彩提供参考。

色彩趋势是团队工作的核心。我们的专家将全球趋势转化为色彩,推出年度主题色以及4个对应色盘,激发全球消费者的灵感。为了让色彩趋势更好的实现落地应用,全球美学中心还创造了一系列的视觉资料,包括数百张惊艳的建筑空间图片,通过直观的方式演示如何将色盘运用于世界各地人们活动的空间中。



“人们正在唤醒自我，  
我们需要家来迎接  
这股崭新的力量。”

Heleen van Gent

Heleen于2009加入全球美学中心，在此之前，她拥有20年媒体行业经验，担任室内造型师及设计编辑。从海牙皇家艺术学院毕业后，她继续留在阿姆斯特丹的阿尔特设计学院任教，并编辑出版了数本关于室内设计及色彩设计的书籍。她环游世界，为阿克苏诺贝尔全球市场提供色彩和设计方面的指导和帮助。



JIM BIDDULPH  
材料实验室  
首席编辑



ZUZANNA SKALSKA,  
东欧  
360°Inspiration  
创始合伙人



HELEEN VAN GENT,  
荷兰  
阿克苏诺贝尔  
全球美学中心  
创意总监



SAM DEVILLART,  
美洲  
纽约视觉设计学院  
文化分析教授



孙信喜  
(ELLE DECORATION  
家居廊)中国  
编辑总监

# 趋势研究专家团

趋势研究是我们色彩研究的一部分，也是我们做到业界领先的原因之一。每年，我们都会邀请一组独立专家来到阿姆斯特丹的全球美学中心共同预测下一年的全球设计趋势。我们的专家团队覆盖广泛的领域，从建筑设计到文化分析，甚至包括科技创新等领域。对于国际趋势的深入研究，让我们能够更加精准地理解当下全球消费者对于建筑空间色彩的需求，从而设计出完美契合消费者需求的色盘。



BARBARA MARSHALL,  
亚洲  
Marshall Design



MARIJN SCHENK  
欧洲/中国  
Next Architects  
建筑师



CARLOTA GASPARIAN,  
拉丁美洲  
Atelier de Pinturas  
平面及色彩设计师



ADRIANA PEDROSA,  
拉丁美洲  
Atelier de Pinturas  
平面及色彩设计师



STEPHIE SIJSSENS, 欧洲  
阿克苏诺贝尔汽车及特殊喷涂  
色彩设计经理



WILLEKE JONGEJAN  
全球美学中心  
设计师



CLAUDIA LIESHOUT,  
全球  
飞利浦  
趋势研究创意总监



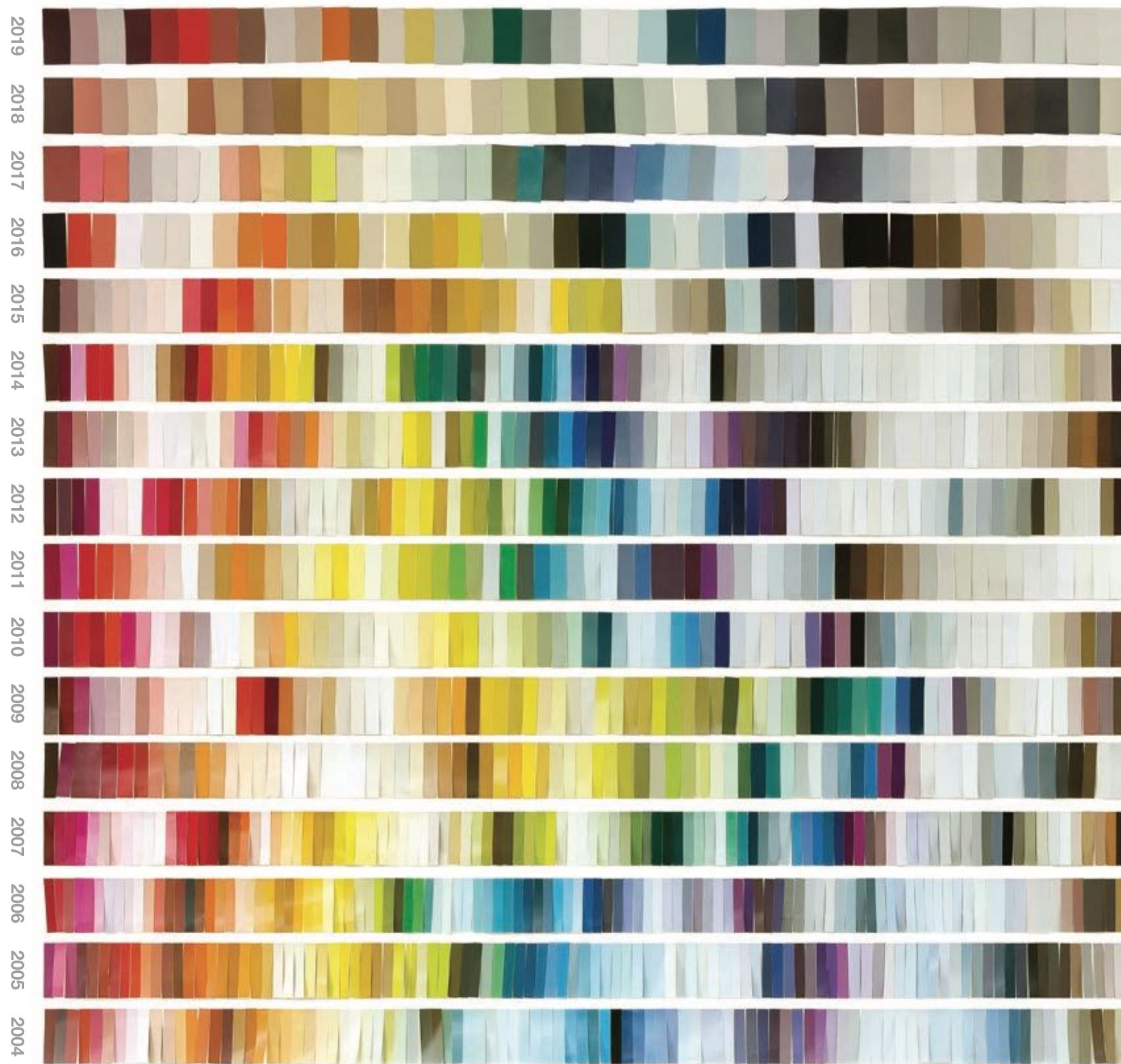
CAMERON WOO,  
东南亚  
Cameron Woo Design  
创始人

“人们越来越注重传递正能量，  
小举动也能产生大影响，  
行动源于初心。”

Adriana Pedrosa

“人们需要一个能够让他们  
独处思考，并重新审视自身  
真正需求的空间。”

Cameron Woo



### 色彩分析 2004-2019

16年色彩趋势演变史



年度色彩 2004-2019

# 16年 年度色彩 演变史

通过观察这几年年度色盘的变化发展，我们不难发现消费者对于色彩喜好的变化以及这些变化与周遭世界之间的关联。譬如在2017年，消费者追求生活的平衡和内心的宁静，于是色盘大都被蓝色、灰色等冷色调占据。而到了2018年，变幻莫测的环境让人们渴望一个安全的港湾，于是人们更青睐温暖、舒适的色彩。每一年，我们都会甄选一个最能代表当下趋势的年度色彩，并且衍生出一系列丰富色盘对趋势主题进行丰富和补充。

## 全球趋势预测

每一年，我们都会邀请国际设计专家对全球趋势进行一次为期三天深度分析。由顶级设计师、趋势分析师、建筑设计师、编辑和创意总监等专业人士组成的专家团队汇聚一堂，就来自全球各领域以及不同文化背景的知识进行交流，最终确定出最能展现时代气息的设计趋势。

## 去年

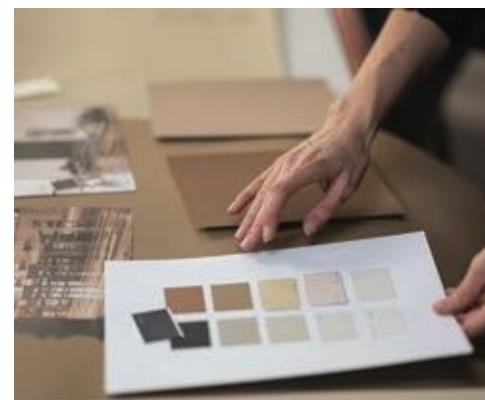
2018年是动荡的一年。如今，泛滥的信息和需求如洪水猛兽般压得人喘不过气。目睹日益严重的社会分化，人们逐渐丧失了安全感。置身于这个无法预见的时代，许多人选择了逃避，希望找到一个能够让他们生活、工作和娱乐的避难所。

## 当今世界

我们的趋势分析已经敲定了“转变”的态度。专家们发现，人们越来越关注身边的环境——即对建筑环境的影响和社会责任越来越重视。发展能源的热潮正在全球范围兴起。这说明，尽管去年的不可预见性迫使人们逃离并重建熟悉的空間，但现在人们正在苏醒。

## 这对颜色有什么影响？

在经历了过去一年的动荡后，今年，人们想要寻回安然乐观的环境。无论是在公共还是私人空间，人们都希望能产生一种活力、温暖、自然和真实的感觉。由此，便奠定了今年经典、舒适的“琥珀黄”基调。



上方图片：我们的色彩专家筛选出了代表2019色彩趋势的颜色。

## 2019年度色彩

# 琥珀黄

“琥珀黄”以能够振奋情绪的赭石色为主色调——代表乐观和自信，以温暖而质朴的中度棕和酒红色进行调和，从而形成一套柔和而又不失严肃的色系，能给人安静的力量。根据趋势分析，我们将该色系的基调定格为“现代+永恒经典”——这也是当前全球建筑及室内设计的最新趋势。

## 色盘

色彩不能孤立存在。为了更好地展现今年的年度色，我们分别用四组室内和室外色盘来体现“琥珀黄”色系的活力和温暖感。



# 2019年度室内色盘

## 思考 沉着冷静的空间



采用以“思考”为主题的色彩方案来搭配空间，使置身室内的人思维更加清晰。温暖的中性色调搭配琥珀黄形成一种自信而沉着、柔和又不失严肃的氛围。

推荐用于：  
酒店与休闲场所、住宅空间



## 筑梦 追逐梦想的空间



使用本色盘来搭配空间，可以营造抚慰人心的氛围。采用可以放松身心的淡蓝色系进行搭配，可以打造出一种促进想象力和关注力的空间。

推荐用于：  
办公场所、医疗保健机构



## 传爱 分享爱的空间



使用本色盘来营造空间氛围，可以使置身其中的人下意识地团结起来。深红色调鼓舞人心、充满活力；从整体上来说，色盘以丰富的色调予人以温暖感，但又不让人觉得沉重或压抑。可以考虑将本色盘应用于居住或聚会的空间。

推荐用于：  
酒店与休闲场所、住宅空间



## 跃动 激发活力的空间



本色盘可用于营造鼓舞动力的空间。以色盘中的颜色作为强调色，可以使空间充满活力，促进人们在空间内的活动。本色盘适用于需要激发活力、鼓舞人心的空间，让置身其内的人有一种“敢做敢为”的态度。

推荐用于：  
教育机构、办公场所





# 2019年度室外色盘

## 思考

沉着冷静的空间



Next Architects

以本色盘中的琥珀黄来装饰建筑外墙，可以让建筑向四周传递出一种“安静”的情绪。如果想让建筑呈现出静谧、温暖和庄重的气质，可以选用色盘中的大地色调，再用赭石棕和蓝色进行调和。

## 筑梦

追逐梦想的空间



Jardim Europa building. Project: vdo arquitetura (ama juni, ent, te winkel e gustavo diloneri)

本色盘中的色调简洁低调，若用于公共建筑，可以呈现出一种安静又不失威严的氛围。将其中的柔和色调淡淡地点缀于环境之中，又给人一丝明快的感觉，不会让人觉得想要逃离。

## 传爱

分享爱的空间



MVRDV The Couch (c) Daria Scaglione & Stijn Braekke

以“爱”为主题的室外色盘包含了几种具有兴奋感的颜色，用以吸引路人进入建筑内。不过，将这些具有兴奋感的颜色置于都市环境中时，应表达出自信心和友好感。

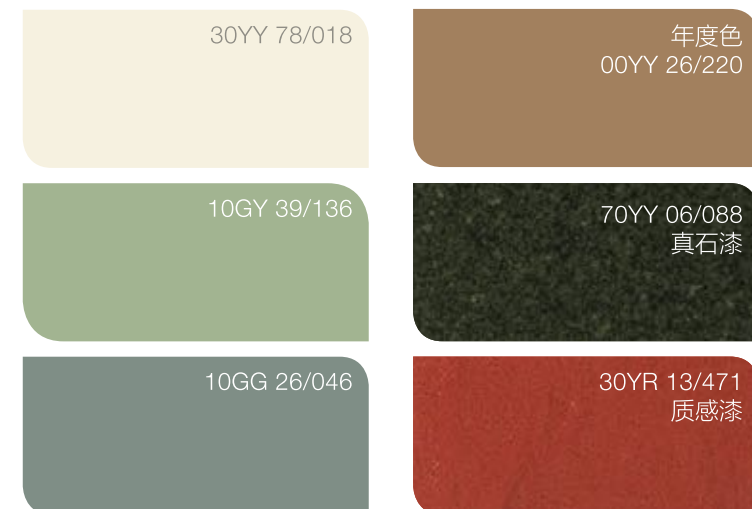
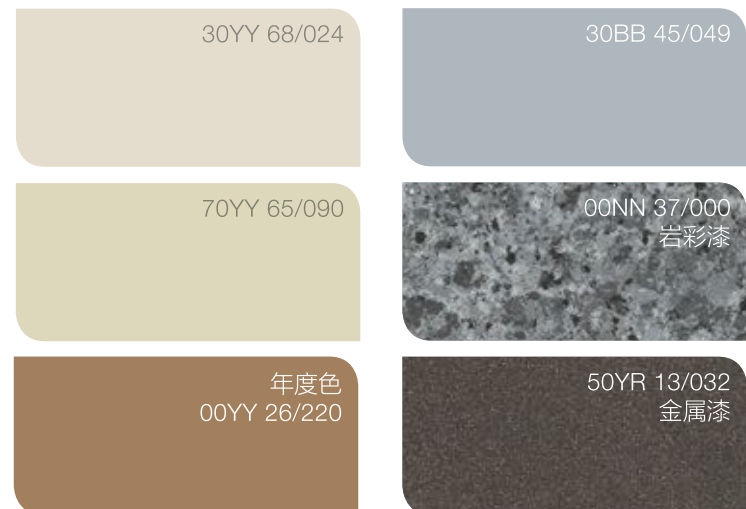
## 跃动

激发活力的空间



MVRDV WEGO @Zhang Chao

本色盘颜色简洁明了，仅包含几种大胆而活泼的色彩，可以让建筑为周围环境带来动感。本色盘适用于需要吸引眼球、与路人增强互动的建筑空间。



# 琥珀黄及其色盘 在不同行业的应用

琥珀黄及其色盘可应用于各种不同的行业，根据各种环境的需求可以营造出从安静舒适到激发活力等各种空间氛围。



住宅空间



医疗保健机构



教育机构



办公场所

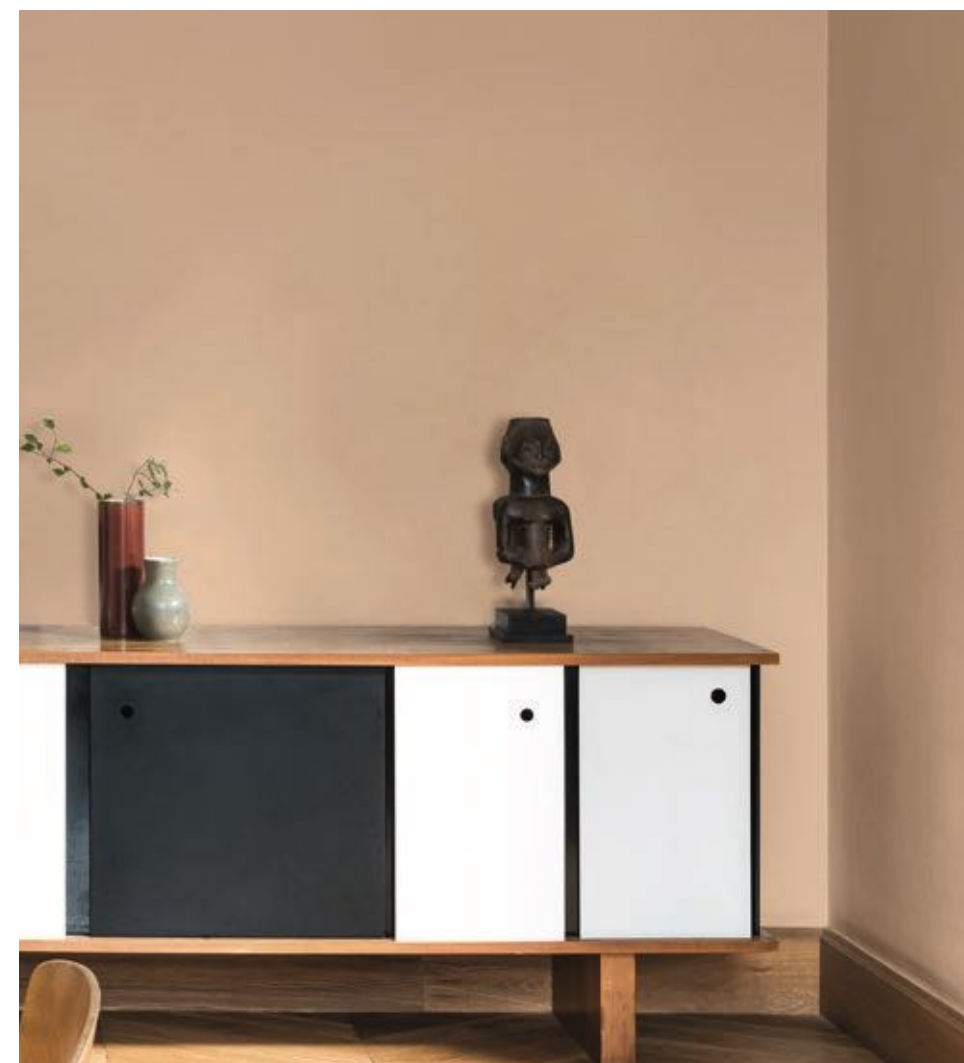


酒店与休闲场所



## 住宅空间

如今，随着社会责任感的增强，人们希望从日常生活中获得灵感，将责任付诸实践。在住宅中运用合适的色盘，不但可以增强集体感，还可以传递出安全感和幸福感。



### 思考

#### 沉着冷静的空间

本色盘由暗哑而温暖的中性色调组成，应用于住宅空间中时，能让人滋养心灵、放松思绪。静雅的琥珀黄中透着皮革的温暖与木器的高雅，一股浓浓的书香气息不禁扑面而来。

**效果：**家是滋养心灵的处所，是安全感、舒适感和幸福感的源头。



## 传爱

### 分享爱的空间

以“爱”为主题的色盘以丰富的色调组合来打造家居空间，等待主人叙写爱的故事。以深色调渲染温暖和永恒的主基调；以陶器色营造自然纯朴的意境；再以深色水果的色调为点缀，增添几分趣味和生机。

**效果：**归宿感——让置身于家中或公共处所的人们产生舒适惬意、团聚的感觉。



10GG 26/046

50YR 23/365

年度色  
00YY 26/220

30YY 78/018



Mecanoo

## 医疗保健机构

在医疗保健机构中，颜色起着至关重要的作用。例如，可以舒缓病人情绪、帮助医疗人员理清思路、指引访客和病人在病房周围安全行动。



Mecanoo

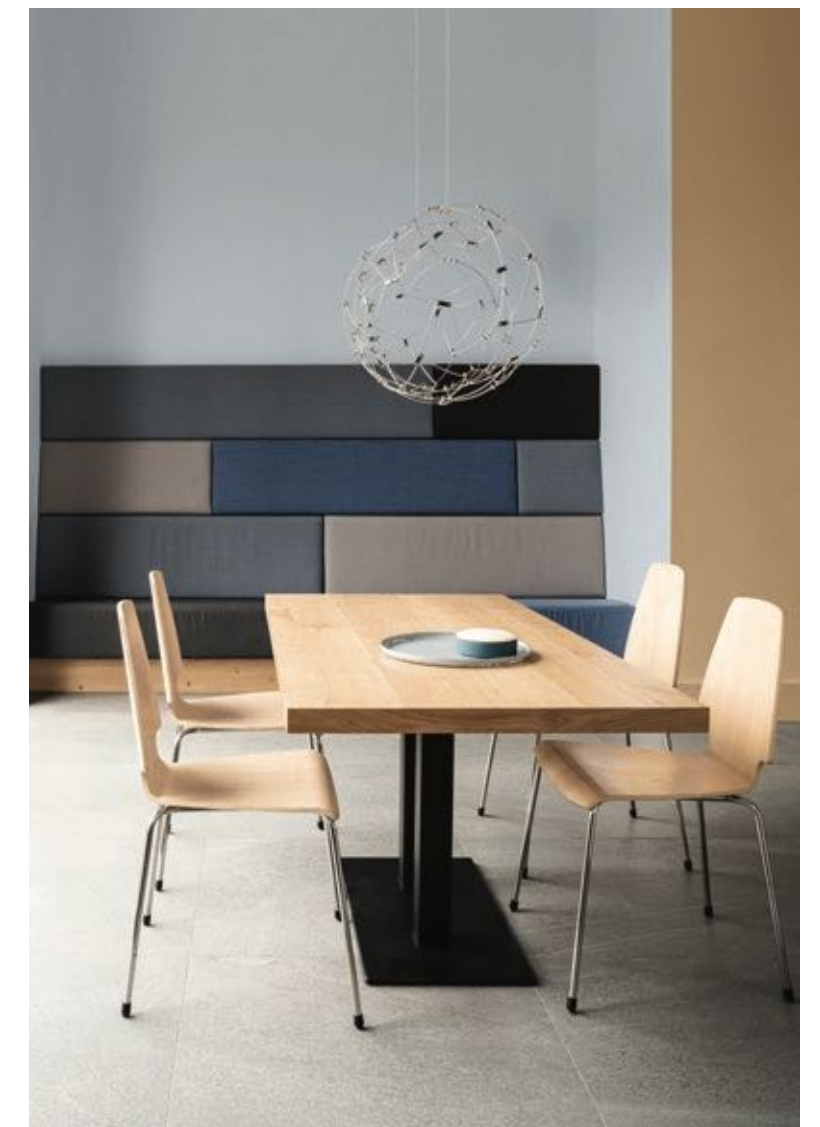


### 筑梦

#### 追逐梦想的空间

在医疗保健环境中，运用本色盘中柔和的淡色系营造一种“体贴关怀”的氛围。例如，用淡蓝色来放松情绪、抚慰心灵和促进深度思考。本色盘中选用的色调既清新淡雅又不失现代感，宛若棉麻般自然纯朴。

**效果：**让病人和看护人都能感受到“被关爱”。事无巨细，考虑周到，考虑超前。



“在医疗保健环境中，运用本色盘中柔和的淡色系营造一种对病人和看护人都‘体贴关怀’的氛围。”



Next Architects

## 教育机构

随着科技的进步，学习已成为一个终生过程。经验证明，在学习环境中针对于不同年龄层次的人群（从幼儿到成人学生）运用不同的颜色，有助于提高教学效果。

40YY 41/054

29YR 19/621

30GY 88/014

年度色  
00YY 26/220



Studio/Leonardo Finotti

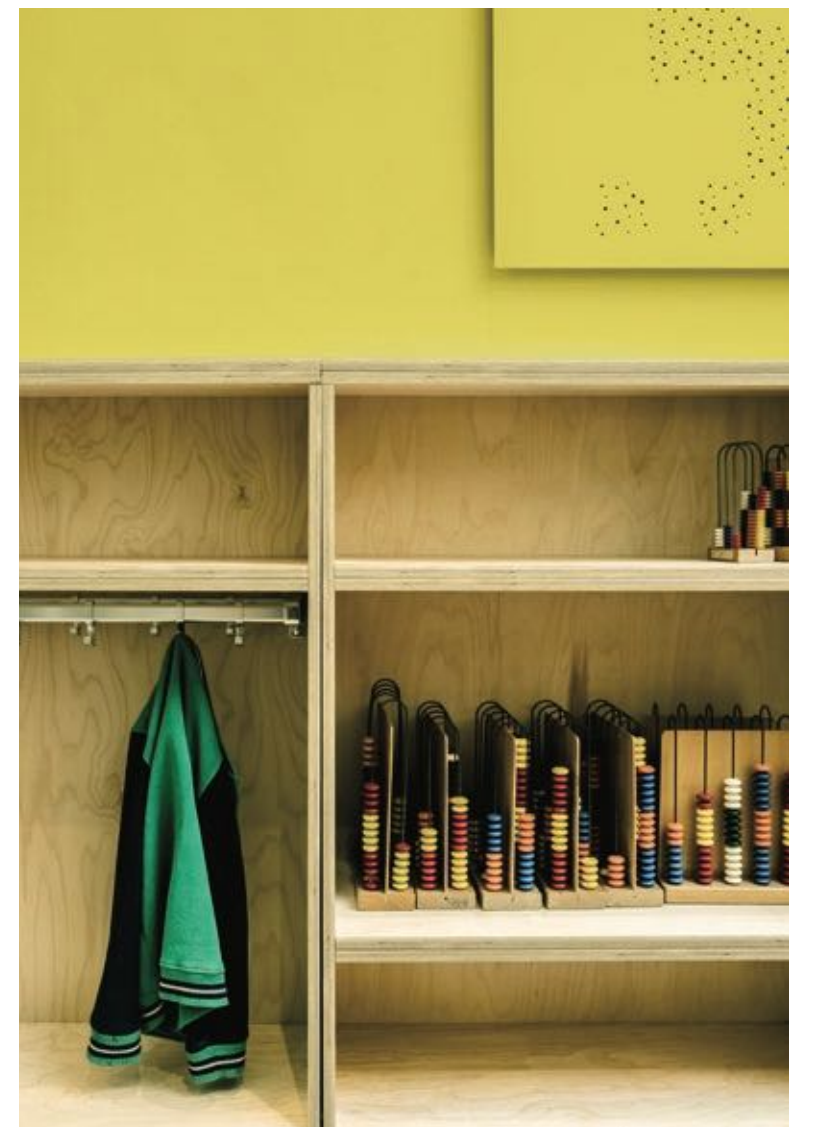
### 跃动

#### 激发活力的空间

以色盘中的颜色作为强调色，可以使空间充满活力，促进人们在空间内的活动。主色调强调“活力”，给人营造一种“年轻、有趣和活力四射”的氛围。

本色盘的目的是为了使人焕发活力，刺激求知欲以及对既定思维模式的挑战。

**效果：**打造成激励我们“敢于问，更重要的是，敢做敢为”的空间。



“以色盘中的颜色作为强调色，可以使空间充满活力。主色调给人营造一种年轻、有趣和活力四射的氛围。”





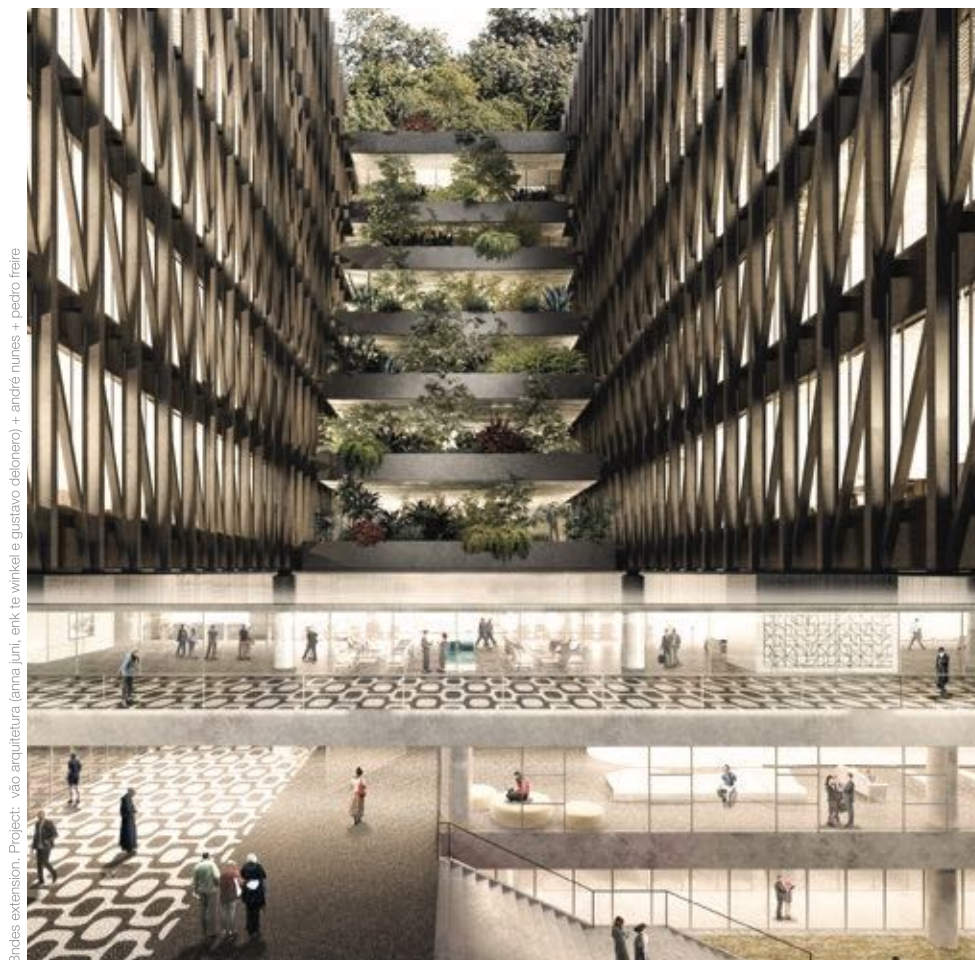
Next Architects

## 办公场所

根据办公环境内的各种功能分区，选用合适的色彩搭配，营造一种促进合作、提高效率和激发创造力的办公环境。



MVRDV; Kemtor; MVRDV; ©Olesep van Duivenboode



Brno's extension; Project: v&ö arquitectura (ama júri, enk te wnikeli e gustavo delonero) + andrés nunese + pascio frere

### 跃动

#### 激发活力的空间

运用本色盘有助于营造激发活力和促进合作的空间。

在本案例中，大胆运用醒目的红色和帝王蓝，从而激发工作动力、增强“带头干事”的决心。

**效果：**使办公空间成为促进合作和快速反应的动力源泉。



Next Architects



Next Architects

## 筑梦

### 追逐梦想的空间

运用本色盘，可以在任何空间打造出一种促进想象力和关注力的气氛。

打造促进创造性思维的工作空间。

以柔和的蓝色和灰色调来营造北欧都市风格。

**效果：**呈现一种“人文关怀”的整体氛围。运用本色盘可以搭配出促进关注力的空间氛围——有利于置身工作场所的人们进行深度思考、远离干扰、提高效率。



MM18 ARQUITETURA

30YY 68/024

50YR 13/032

30BB 45/049



Next Architects



MM18 - ARQUITETURA

## 酒店与休闲场所

纵观全球，充满希望与创意的正能量交积迸发，恰到好处的色彩运用与搭配可以完美诠释创意与正能量，让人们共享美好。

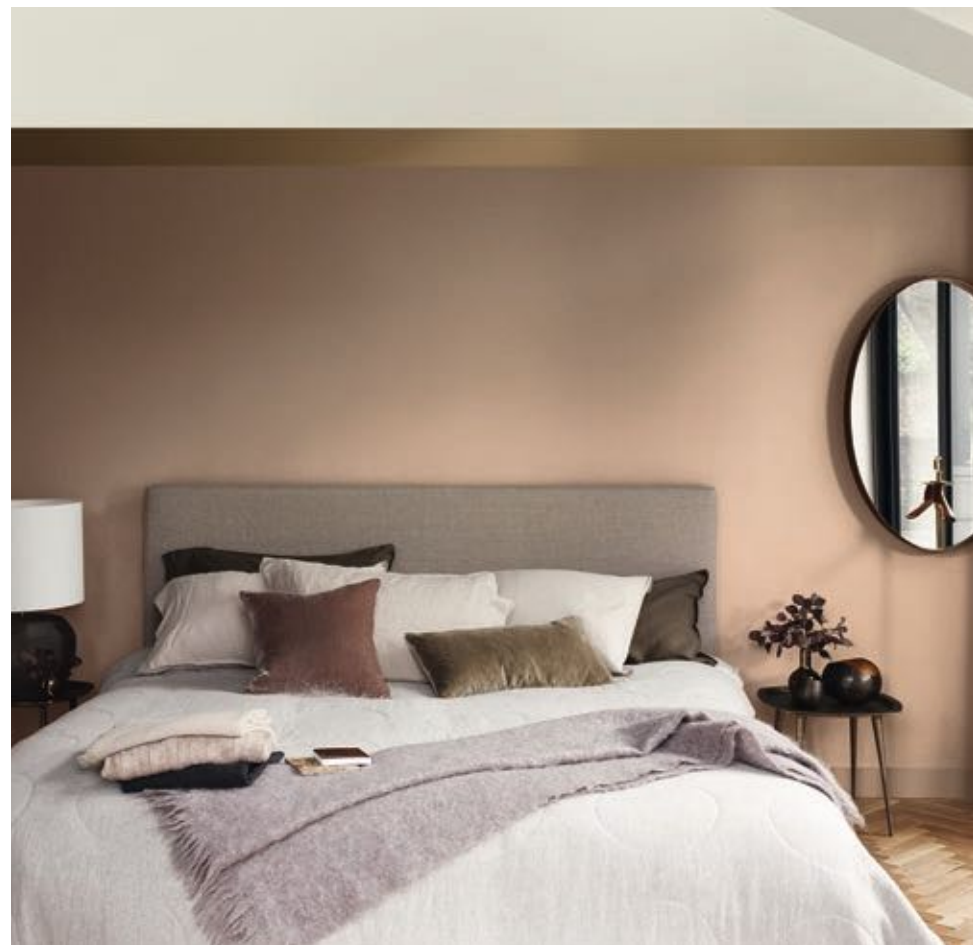


### 传爱

#### 分享爱的空间

使用色盘“爱”来营造空间氛围，可以使置身其中的人下意识地团结起来。陶土红鼓舞人心、充满活力；从整体上来说，色盘以丰富的色调予人以归宿感，但又不让人觉得压抑。可以考虑将本色盘应用于居住或聚会空间。

**效果：**为来自五湖四海的客人营造一种“宾至如归”和“欢聚一堂”的感觉。



## 思考

### 沉着冷静的空间

采用以“思考”为主题的色彩方案来搭配空间，使置身室内的人思维更加清晰。温暖的中性色调搭配琥珀黄形成一种自信而沉着、柔和又不失严肃的氛围。本色盘适用于打造放松身心、促进思考的任何空间。

**效果：**营造出一种“思维清晰、内心平静、倍受欢迎”的氛围，一个让居住者珍爱有加的空间。



MM18 ARQUITETURA

20YY 43/083

年度色  
00YY 26/220

90GG 83/011

# 多乐士专业地下车库空间色彩趋势

考虑到地下车库空间有特殊的用色要求，在此选用了“传爱空间”和“跃动空间”两个色盘来打造2019地下车库空间色彩趋势。既能满足地下车库空间需要多色相来进行区域划分的要求，又能满足需要容易识别和记忆的颜色来进行标识的设计和运用。

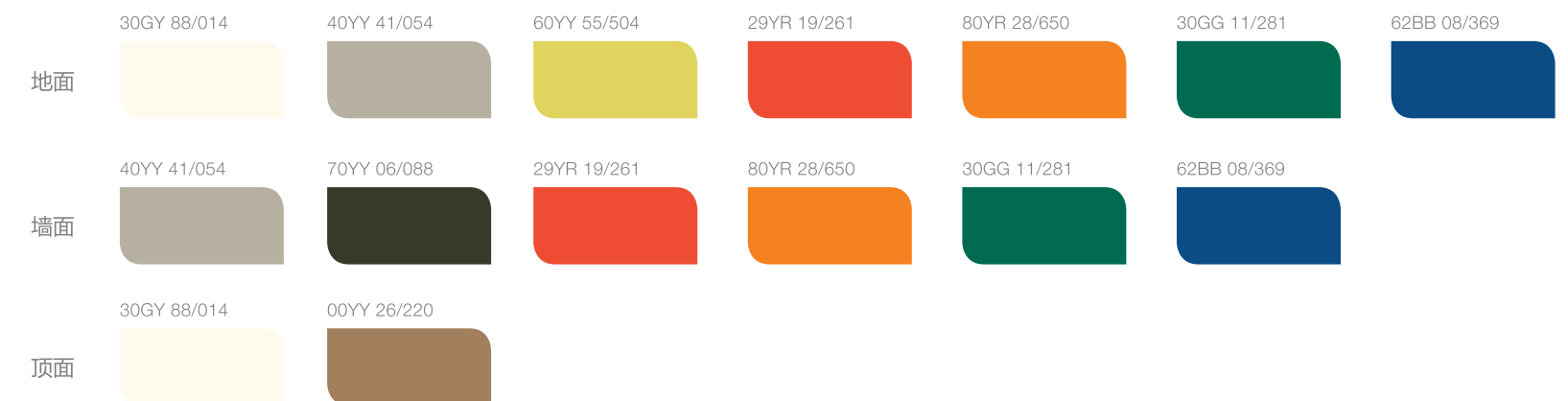
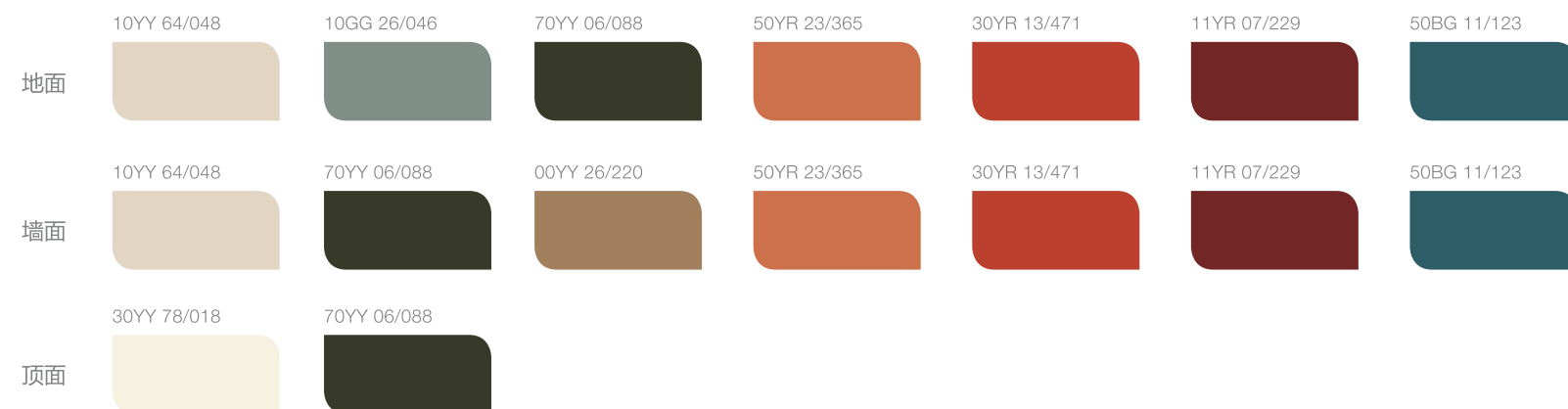


## 传爱空间

采用“传爱”为主题的色彩方案来搭配地下车库空间，以琥珀黄为立面基调色搭配深灰色地面，增加地下车库的安全感和温暖感。每个区域颜色由琥珀黄和另一个分区色组合，并使用不同面积三角形穿插在车库空间中，让空间色调丰富，使人思维更加清晰。

## 跃动空间

采用“跃动”为主题的色彩方案来搭配地下车库空间，以色盘中最鲜艳的颜色作为分区色，搭配黄色人行区域和中灰色地面，顶面运用琥珀黄，使空间充满活力。运用六边形立方体元素变换组合成不同标识，营造年轻、有趣、思维敏捷的空间氛围。



# 多乐士专业新品介绍

## 多乐士专业生态新一代抗甲醛内墙漆

### 产品简介及适用范围

多乐士专业生态新一代抗甲醛内墙漆是一款具有甲醛净化功能的高科技多功能墙面漆。采用“高效除醛因子技术”使漆膜能强效吸收并快速分解甲醛显著降低空气中的甲醛含量。生态新一代产品在保留原有性能基础上升级为“无添加”配方，配方选择和产品生产过程中未人为添加甲醛、苯、及其它挥发性有机化合物（VOC），确保成品中不添加有害物质，同时在施工后保证室内空气质量环保安全，通过欧美空气质量认证标准，是专业客户值得信赖的优质内墙面漆。

为各类工业与民用建筑内墙、天棚基面如抹灰面、石膏板面等，提供综合性能优异的装饰及保护。



### 产品特点

- 不人为添加甲醛、苯、VOC
- 通过欧美室内空气质量标准，GREENGUARD/A+
- 高效除醛
- 漆膜具有优异的延展性能，有效覆盖墙面细纹
- 防霉性
- 耐洗刷性



## 多乐士专业水性金属漆

### 产品简介及适用范围

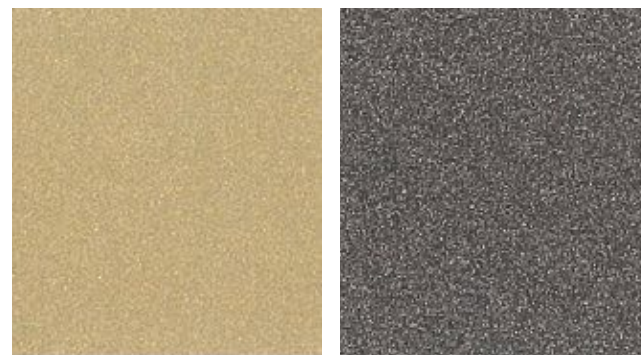
多乐士专业水性金属漆是一款具有金属光泽效果的纯丙烯酸共聚物外墙面漆。其优异的耐候性，耐水性和保光及保色性，可使墙面长时间保持奢华光亮的金属效果，并为建筑外墙提供长效保护功能。多乐士专业水性金属漆色彩丰富，可成功复制铝塑板效果。与多乐士专业各种质感效果涂料搭配，运用不同的施工工艺和工具，可创造出不同的质感效果。即可做整体装饰，也可做局部点缀，为建筑营造奢华，高端现代的感觉。

适用于各种水泥混凝土，石膏板墙面的外墙装饰。



### 产品特点

- 奢华的金属质感效果
- 优异的耐候性能
- 优异的耐水性能
- 优异的保光，保色性
- 水性产品，安全，环保



## 多乐士专业水包砂漆

### 产品简介及适用范围

多乐士专业含砂岩彩是新一代高仿真水性艺术涂料体系。能逼真实现各类质感表面强烈的花岗岩效果，艺术装饰性强，又具有绿色环保，利于节能的优点及耐沾污等多项保护功能，被广泛应用于高档楼盘、别墅、办公楼及公共建筑等项目中。

即可模仿天然花岗岩等高档石材的颜色及花纹，又可根据客户要求对色彩组合上的研发创新。并能轻松实现异性罗马柱及拱门等特殊造型。



### 产品特点

- 天然石饰，艺术装饰性强
- 轻松造型，施工简便
- 耐久性佳，提供更长久保护力
- 绿色产品
- 安全环保



## 多乐士专业彩砂自流平漆

### 产品简介及适用范围

多乐士专业彩砂自流平漆是一款高性能的化学固化无溶剂环氧自流平地坪产品，具有优异的装饰性，抗压强度和抗冲击性能佳。耐化学物质侵蚀，易于清洁。此产品精选特殊轻质骨料，可以营造典雅、洁净的艺术装饰效果。

适用于实验室、研发中心等需要较高装饰性的场所。适用于商业、专卖店、医院以及办公室等场所。适用于需要耐化学腐蚀、耐磨及防滑要求的地面。



### 产品特点

- 优异的装饰性
- 优异的抗压强度和抗冲击性能
- 优异的耐磨性能
- 无溶剂产品，安全环保
- 镬涂施工，方便快捷
- 优异的耐化学品性能
- 易清洁
- 防滑

