



扫一扫

关注多乐士专业微信公众号
获取更多多乐士专业信息

阿克苏诺贝尔漆油（上海）有限公司 北京分公司 010-59215399

阿克苏诺贝尔漆油（上海）有限公司 成都办事处 028-68725100

阿克苏诺贝尔漆油（上海）有限公司 沈阳办事处 024-31652781

阿克苏诺贝尔漆油（上海）有限公司 武汉分公司 027-85448566

阿克苏诺贝尔漆油（上海）有限公司 上海办事处 021-22205000

阿克苏诺贝尔漆油（上海）有限公司 西安办事处 029-88407100

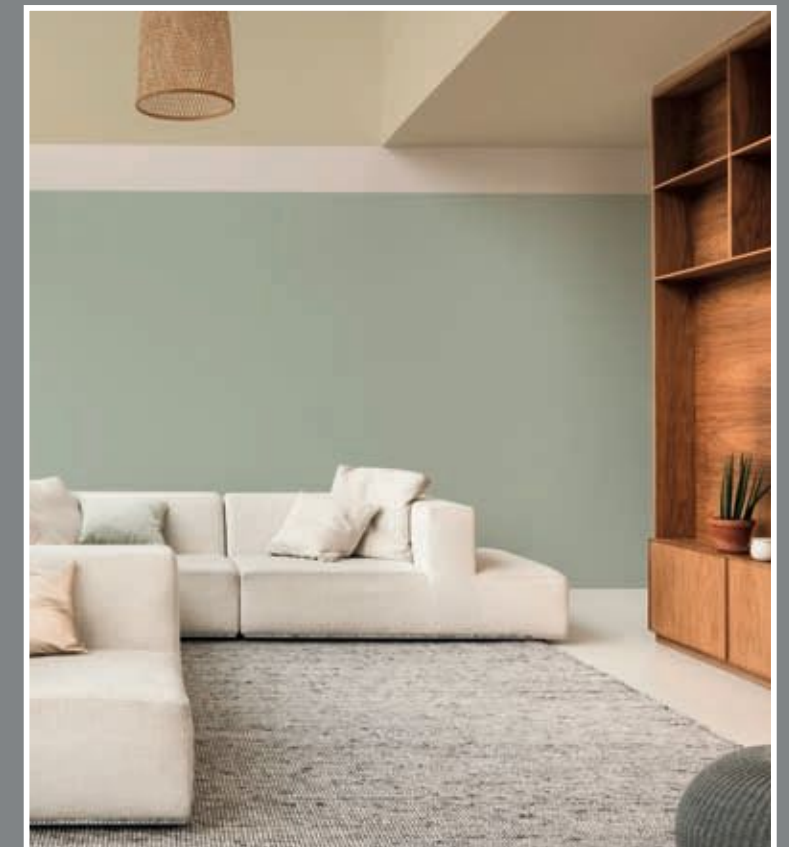
阿克苏诺贝尔漆油（上海）有限公司 昆明办事处 0871-63200217

阿克苏诺贝尔漆油（上海）有限公司 广州办事处 020-28833900

DULUX PRO, 多乐士专业,
are registered trademarks and are used under license,
是注册商标并经过许可使用。

Unauthorized use may be punishable by law. 未经授权使用有可能会被追究法律责任。

© 2019阿克苏诺贝尔漆油（上海）有限公司版权所有，仿冒必究。





目录

色彩趋势研究 4-12

全球美学中心
趋势研究专家团
17 年年度色彩趋势演变史
色彩趋势预测

2020 年度色彩趋势 13-17

2020 年度色彩
2020 年度室内色盘
2020 年度室外色盘

色盘在不同行业的应用 18-39

住宅空间
医疗保健机构
教育机构
办公场所
酒店及休闲场所

多乐士专业地下车库空间色彩趋势 40-41

多乐士专业新品介绍 42-45

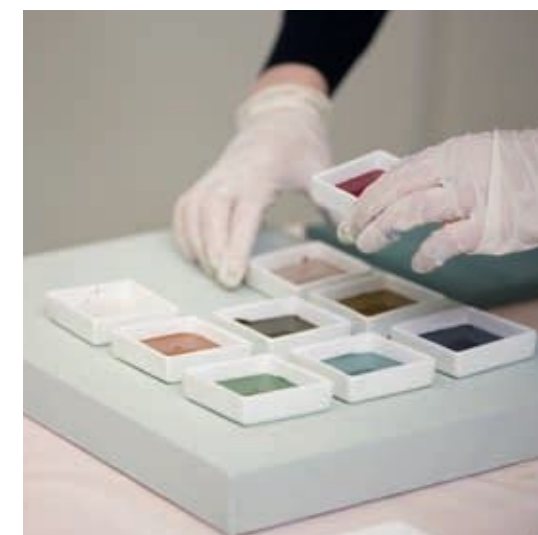
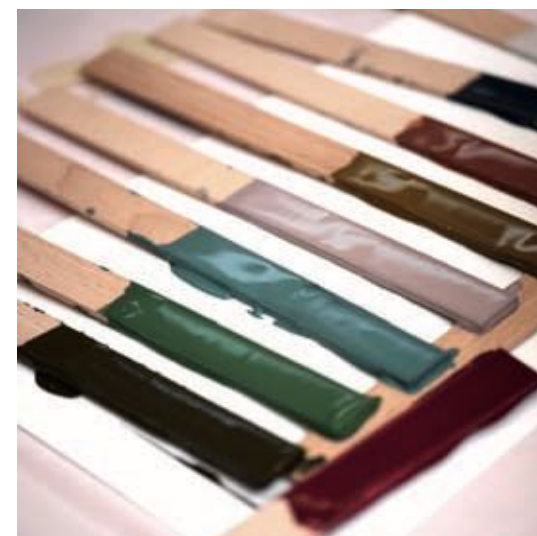
欢迎

“非常荣幸向大家呈现 2020 年度色彩趋势，这本书讲述了我们如何将全球趋势转化为建筑空间色彩趋势的故事。每一年，全球美学中心都会邀请全球设计相关行业的顶级专家，一同分享对于世界各地趋势的看法和见解。紧接着，我们的色彩专家们会根据这些研究结果来解读消费者想要的理想空间，从而提炼出年度色彩以及相对应的年度色盘。在这本书里，可以惊喜地看到如何将丰富多变的年度色彩以及美妙的色盘运用到建筑的每个空间。为了让这一切成为现实，我们创造了一系列丰富的衍生内容，包括图片、视频以及印刷品，在网上、门店里均可以获取。我希望你们会喜欢使用这些内容，正如我们喜欢创造它一样。”

HELEEN VAN GENT

阿克苏诺贝尔全球美学中心创意总监



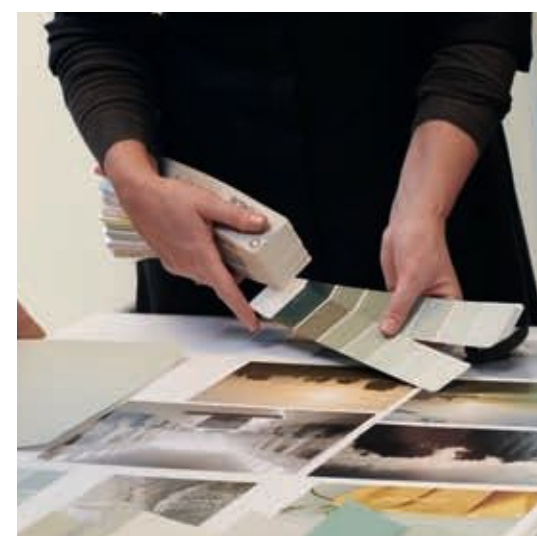
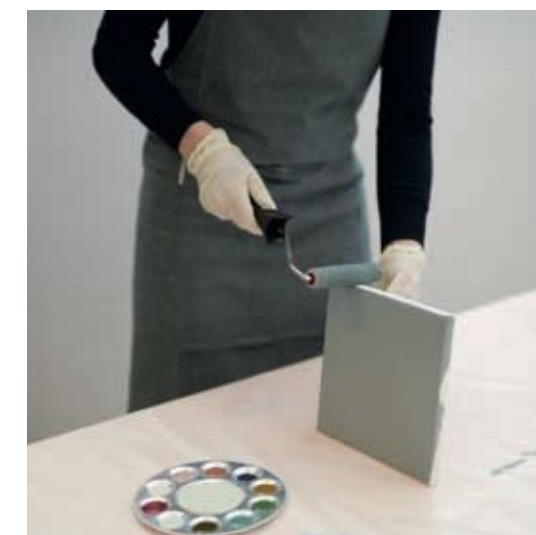


全球 美学中心

2020 全新色盘诞生于位于阿姆斯特丹的阿克苏诺贝尔全球美学中心。这个色彩工作室拥有 26 年历史，主要负责趋势分析、色彩研究与色彩设计以及艺术方向的把控。在创意总监 Heleen van Gent 的带领下，全球美学中心全力支持全球 80 多个市场，以专业的知识帮助消费者和设计师选择理想的建筑装饰漆色彩。

为了创造出一组符合消费者当下生活方式的美妙色盘，我们的色彩团队放眼于当下涌现的全球社会现象、文化风潮以及设计趋势，同时汇聚全球色彩专家的独到见解，从而用于定义年度色彩以及衍生的四个全新色盘。

全球色彩趋势的发布始终是团队工作的核心。这本书帮助我们诠释年度色彩背后的故事，并且通过一系列的内容呈现让媒体能够更好地将色彩趋势和色盘传达给我们的消费者和设计师。为了让色彩趋势更好地实现落地应用，全球美学中心还创造了一系列的视觉资料，包括数百张惊艳的建筑空间图片，通过直观的方式演示如何将色盘运用于世界各地的建筑空间中。



强大的团队

趋势研究 专家团

全球约十二名独立专家聚集在阿姆斯特丹的色彩美学中心，与我们的色彩专家们一同分析并归纳出与消费者生活密不可分的主要趋势。我们的专家团队覆盖广泛的领域，从建筑设计到文化分析，从科学技术到设计创新...每个专家都会分享自己的观察结果，紧接着，我们会整合这些不同的观点并且进行分析，从而精准地预测来年的消费者洞察以及对于未来生活方式的影响。



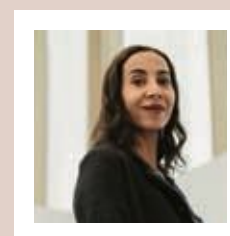
阿克苏诺贝尔全球美学中心团队

左起：MARIEKE VAN DER BRUGGEN, 设计师 (内容创意)；WILLEKE JONGEJAN, 设计师 (多乐士品牌)；HELEEN VAN GENT, 全球美学中心创意总监；SUZANNE POORT, 设计师 (数字传媒)；MARIEKE WIELINGA, 设计师 (多乐士专业品牌)

趋势分析

“在信息纷乱的数字世界里，人们试图重新思考生活的意义，寻找生命的真谛。”

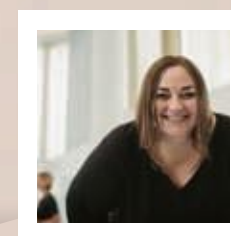
Heleen van Gent



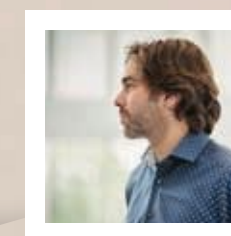
MICHELLE OGUNDEHIN
英国
设计界权威，作家，演讲人以及室内设计顾问



HENRIQUE STRIKER
欧洲
Global & CDJ 全球市场经理



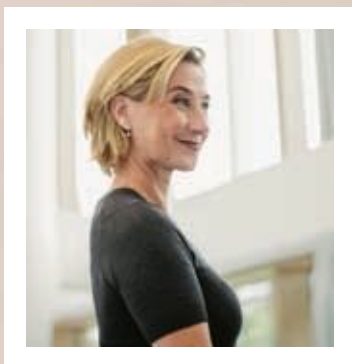
ZUZANNA SKALSKA
东欧
360° Inspiration 创始合伙人



MARIJN SCHENK
欧洲 / 中国
Next Architects 建筑师



袁振
中国
《ELLEDECORATION 家居廊》中国 美术总监



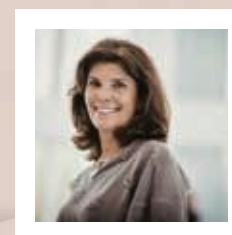
2020年，我们放眼一个崭新的世界并且扪心自问，作为人的真正奥义是什么？
Heleen van Gent

HELEEN VAN GENT,
阿克苏诺贝尔
全球美学中心
创意总监

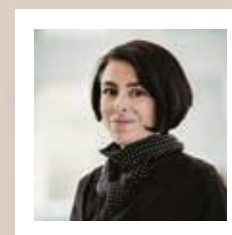
Heleen 于 2009 加入全球美学中心，在此之前，她拥有 20 年平面杂志行业经验，担任室内造型师及设计编辑。从海牙皇家艺术学院毕业后，她留在阿姆斯特丹的阿尔特设计学院任教，并编辑出版了数本关于室内设计色彩设计的书籍。她环游世界，为阿克苏诺贝尔全球市场提供色彩和设计方面的指导和帮助。



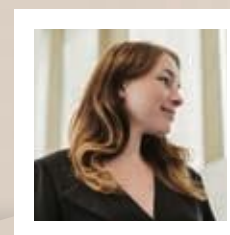
ADRIANA PEDROSA
拉丁美洲
Atelier de Pinturas 平面及色彩设计师



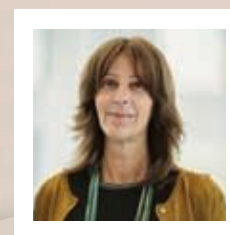
CARLOTA GASPARIAN
拉丁美洲
Atelier de Pinturas 平面及色彩设计师



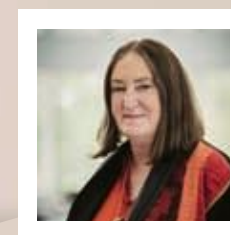
SAM DEVILLART
美洲
纽约视觉设计学院 文化分析教授



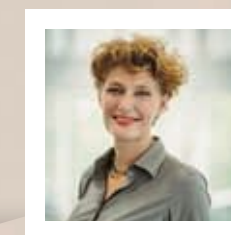
STEPHANIE SIJSSENS
阿克苏诺贝尔
汽车及特殊涂料部
全球色彩设计经理



CHRISTIANE MÜLLER
荷兰
Müller Van Tol 创意总监



BARBARA MARSHALL
澳大利亚
Marshall Design 创始人



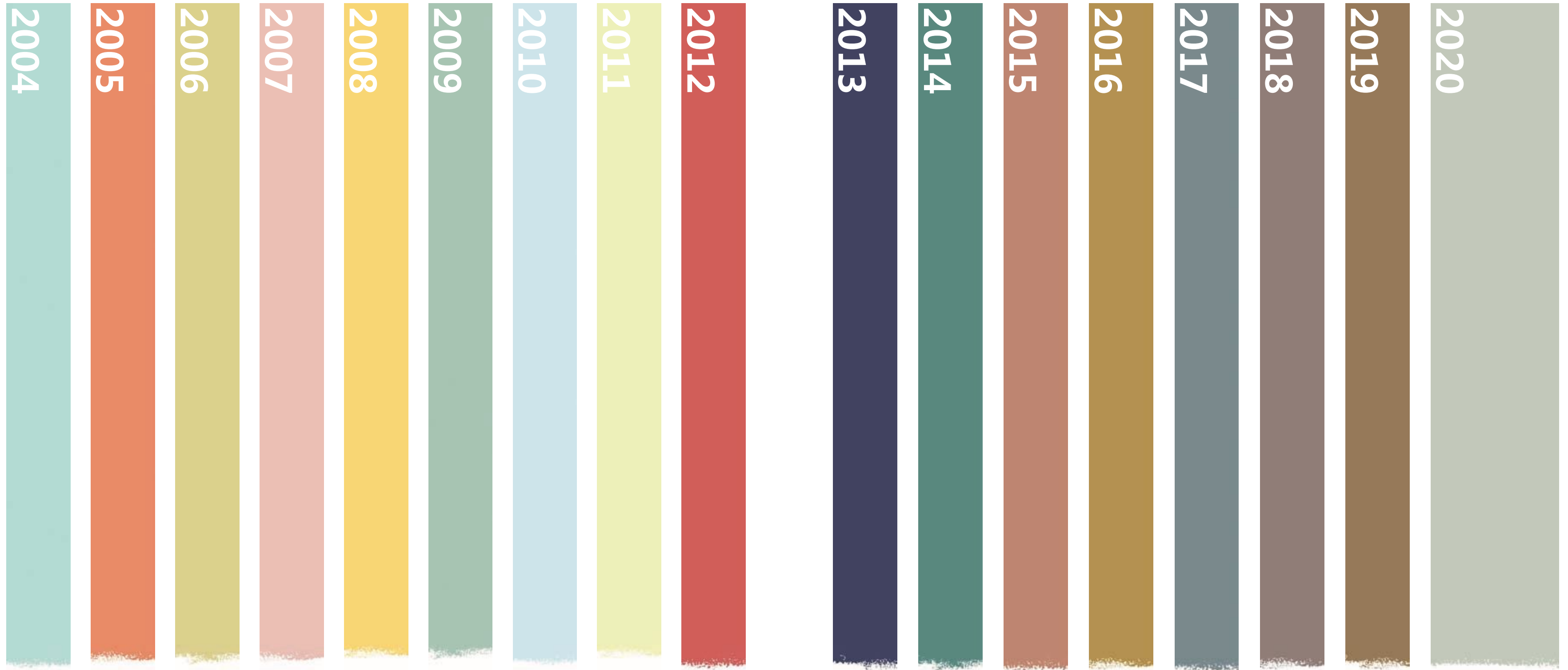
MARIKE DE RUYTER
南亚及东南亚
阿克苏诺贝尔
全球消费者洞察专家

年度色彩趋势演变史

年度色彩 2004-2020

持续 17 年的色彩之旅

每一款我们精心挑选的色彩都隽永经典，所以你会发现前五年的年度色彩仍然会出现在 2020 年度色盘中。



铜橙色

赭金色

水洗蓝

暖木棕

琥珀黄

豆蔻青

回顾每一年的年度色彩，我们不难发现它们与时代之间密不可分的关联。通过洞察对于人们生活方式产生重大影响力的全球文化和社会经济趋势，我们可以将那些消费者容易产生共鸣的色彩精准地甄选出来。譬如 2018 年，人们正在经历变幻莫测的环境，于是温暖舒适的暖木棕进入了我们的视野；而到了 2019 年，消费者信心满满地准备重新点亮生活，于是我们选择了充满正能量的琥珀黄作为我们的年度色彩，从而起到振奋人心的作用。

灵感源自自然木质肌理质感的暖木棕，用温馨的柔粉调诠释出“欢迎回家”的精髓。

灵感源于琥珀的丰富色泽和质感，传递“生活，即刻点亮”的正能量，反映了乐观积极的生活态度。

“豆蔻青”温柔流动的色调，为家带来宛若新生的感觉，呼吁人们重新审视生活，倡导“从心出发”的生活态度。

色彩趋势历史

色彩分析

色彩趋势演化 2004-2020

“通过观察我们的色盘这几年的演化过程，不难发现消费者对于颜色喜好一直在随着周遭世界的变化而变化。观察右侧的颜色，你可以发现中性色在色盘中扮演的角色愈发重要，尤其是其中偏灰调的色彩。此外，近二十年的色彩趋势中，我们把年度色盘中的色彩从 100 个精简到 37 个，更方便消费者根据他们的需求去选择合适的色盘。”

Heleen van Gent



2004 在色彩趋势首次发布的 2004 年，我们挑选了 100 种以上的颜色组成年度色盘，旨在为消费者提供更广泛的色彩参考。

2005

2006

2007

2008

2009

2010

2011

2012

2013

2014

2015

2016

2017

2018

2019

2020

2004-2007 冷蓝色系

在这个阶段，镇静的蓝色和紫色系在色盘中占主导地位。

2004-2020 中性色

更多的消费者对于中性色产生兴趣，大地色也逐渐进入人们的视野。

2007-2013 正能量黄色系

人们企图为居室增添积极正能量，于是阳光般活跃的色调成为主流。

2013-2020 低饱和度色

近年来，可以看到人们对于中性色的需求日益增长，带有灰度的色彩也越来越受欢迎。

当下的研究表明，精简的色盘让消费者更容易选择真正想要的色彩。

色彩趋势预测

秉持着推动涂料行业发展的企业责任感，阿克苏诺贝尔全力并持续地投入到全球色彩研究中。每一年，全球闻名的独立设计师、建筑师、色彩创意人以及趋势分析师团队聚集于阿姆斯特丹的全球美学中心，在为期三天的趋势预测讨论会中我们的色彩团队一同分享他们对于当下趋势的洞察和见解。之后，我们的色彩专家会根据他们的洞察确定年度色，并围绕年度色打造四组易于使用的最新色盘。

回顾去年

2019年，变化仍在持续，但乐观积极的气息越来越浓。面对这种新趋势，阿克苏诺贝尔打造出了温暖而赋有活力的琥珀黄：为住宅空间营造安宁永恒的氛围，为酒店休闲场所增添温暖和热情，专注于为医疗保健机构，为办公场所和教育机构创造激发活力的空间。

当今世界

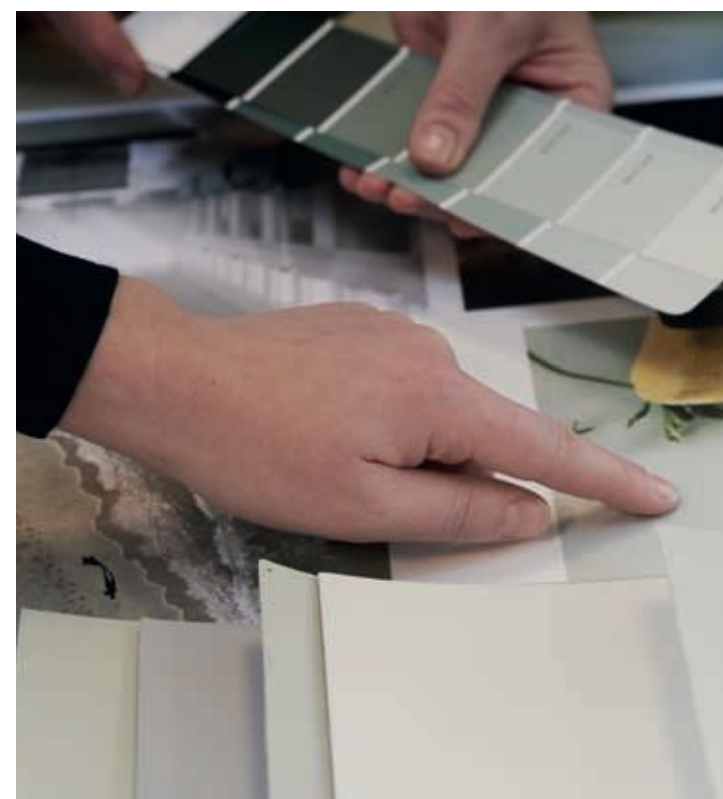
2020年是一个全新十年的开始，充满了无限的可能。如今，科技正在改变人们的生活方式，社交媒体、大规模生产、数字化和机器人已成为日常生活的一部分。但是，尽管科技带来了许多便利，人们却发现很难集中注意力，很难活在当下。人际关系越来越疏远、食不香、睡不安，总的来说，幸福感下降了。人们希望无论是人与人之间还是人与环境之间的关系，都能更加亲密、更具创意、更有乐趣。简而言之，更加有人情味。

这对颜色有什么影响？

面对瞬息万变的世界，人们努力思考着自己的人生目标，期望重塑自我。他们想为人生中真正重要的事留出时间和空间。他们渴望活得有意义，他们追求内心的平和纯静。因此，我们以黎明天空的安静色彩为灵感，把轻快空灵的色调定义为2020年的年度色。



上方图片：我们的色彩专家在探讨哪些趋势将影响多乐士专业 2020 年的年度色彩



2020 年度色彩

豆蔻青

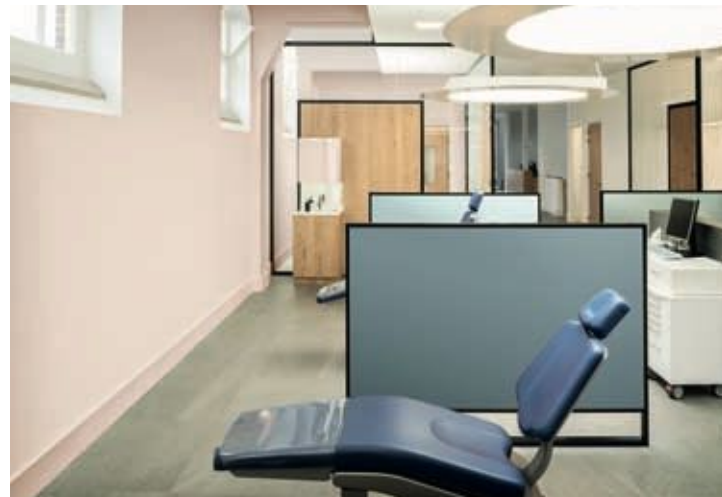
宛若初生的豆蔻青，象征着蓬勃生命和崭新的开始，它带着一种平和纯静的特质，完美的反应了当下的人们的心境。它是一种空灵流动、富于变幻的色调，与不同色盘搭配能呈现不同的色彩效果，因此，它也是一款应用范围很广的百搭色。

色盘

我们为大家提供了由四组代表不同趋势的小色盘组合的年度趋势色盘，豆蔻青在年度趋势色盘中，有着丰富多变的组合方式，充分展现自己想要表达的个性、情绪以及生活方式。在接下来的内容中，我们将为大家展示这些色盘在酒店、住宅、医疗、办公、教育等多个行业建筑空间中的视觉效果，不仅为客户提供了一整套流行趋势的颜色，有助于为全球客户打造令人印象深刻的色彩效果，还能将客户愿景落实到实际项目中，满足用户的需求。

2020 年度室内色盘

关怀 重建沟通的空间



该色盘由温暖、柔和的中性色和粉彩色组成，可用于营造积极向上、互动性强的空间氛围。用这类色调可以打造改善情绪的空间和环境，使置身于其中的人无论是独处、与人共处还是享受大自然，都能高质量、全身心地投入。这样的空间对改善身心健康大有裨益。

推荐用于：
办公场所、医疗保健机构



趣玩 激发感官的空间



该色盘以“趣玩”为主题，可用于打造激发想像力、充满乐趣的空间。藉由明亮色调和暗哑色调的创意搭配，让受约束的现代生活变得趣味盎然，让学校和工作场所焕发生机。

推荐用于：
教育机构、办公场所



静思 静心思考的空间



该色盘主要以自然色调组成，可用于打造帮助人们静心专注、放慢脚步和享受当下的空间。其中柔和的灰色系可用于打造让人产生敬畏感的空间，适合那些追求生活意义的人，可以帮助他们静心思考，获得高层次的人生体验。

推荐用于：
住宅空间、酒店与休闲场所



创想 自我表达的空间



该色盘由馥郁而厚重的色调组成，可用于设计激发好奇心和创造力的空间。用森林绿搭配土赭色来打造空间，喻意新旧融合，激发人们探索不同的行事方式，寻找新的自我表达方式。

推荐用于：
住宅空间、酒店与休闲场所



2020 年度室外色盘

关怀
柔美、空灵



使用该色盘，可营造出静谧的建筑氛围。以较浅的柔和色调搭配较深的赭色和蓝色，使空间色调完美平衡，进而营造出促进人与人之间的积极交流的环境。



趣玩
活力、非凡



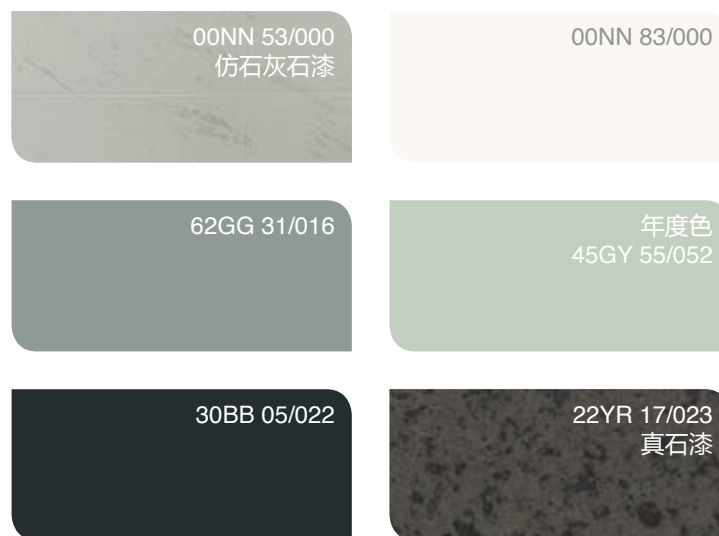
该色盘以“趣玩”为主题，利用其中明亮鲜艳的色彩产生强烈的感官刺激，让建筑物跃身一变、夺人眼球，适用于装点新奇的空间。



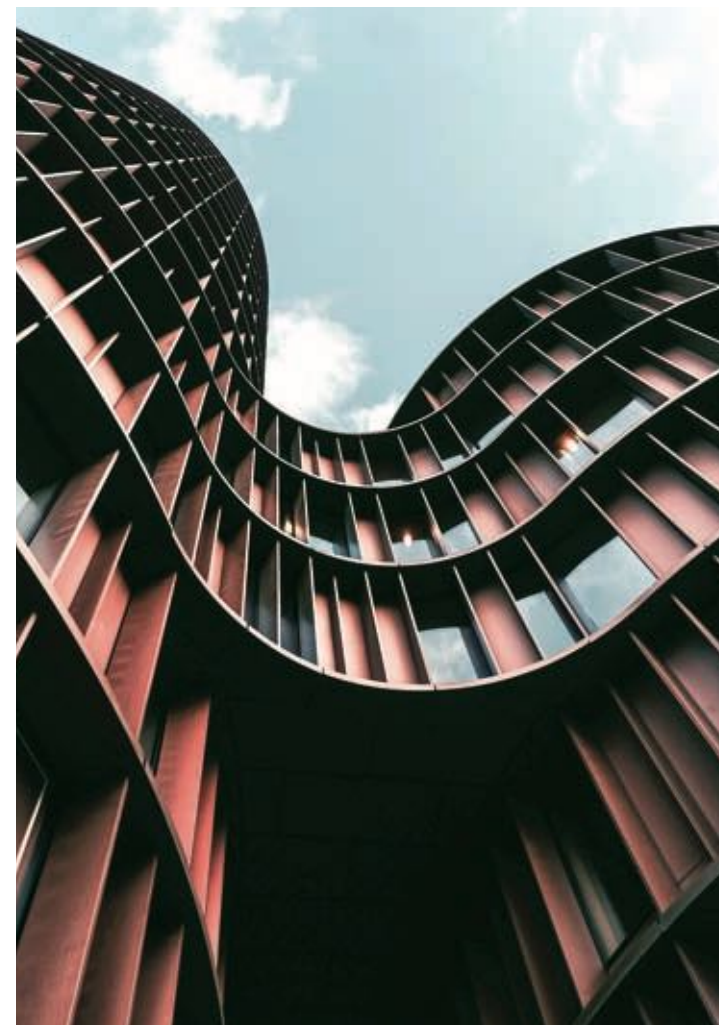
静思
极简、纯粹



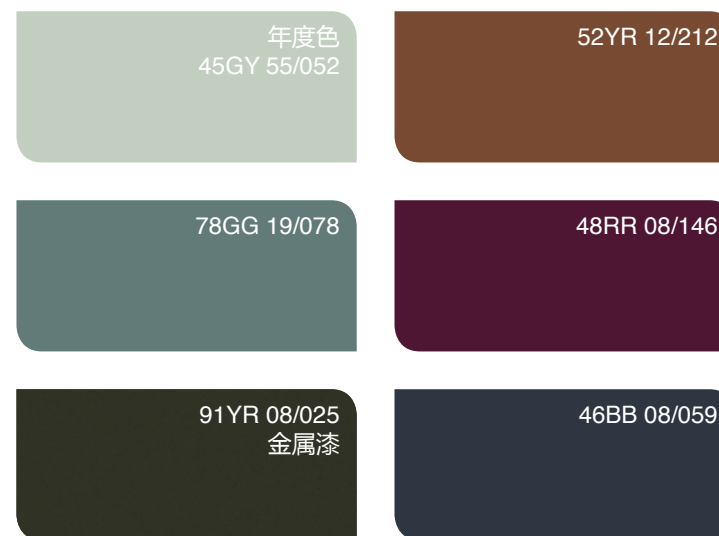
该色盘倡导“极简”情怀，可用于打造让人肃然起敬的公共建筑。利用色盘中的柔和色调可使建筑显得轻盈又不失庄重、奢侈而又颇为低调，让人不禁驻足、沉思，像永恒无言的宣言。



创想
暖意、浓情



该色盘中的色调喻意古今经典的完美融合。采用馥郁而具刺激感的色调，可使建筑引人注目，但又不会和周围环境格格不入。



豆蔻青及其色盘 在不同行业的应用

豆蔻青及其色盘可应用于各种不同行业的建筑空间，根据各种环境的需求可以营造出从宁静、沉思到充满活力和富有成效等各种空间氛围。



住宅空间



医疗保健机构



教育机构



办公场所



酒店与休闲场所



住宅空间

如今，身处繁忙的快节奏社会，面对日益兴盛的机器人和人工智能，人们不禁扪心自问，这还是人性化的社会吗？越来越多的人想要回归真实世界，寻找内心的宁静和人生的意义.....



静思

静心思考的空间

这是一组以“极简主义”为主题的色盘，其简洁清新的色调可帮助业主提高专注力和思考力。使用一系列微妙变化的灰色调，搭配室内平整的原木，简洁的线条，与整体空间的自然风格相得益彰，形成永恒的简约风格。

效果：以微妙的淡雅色调为居住空间营造平和宁静的氛围，让业主寻回渴望已久的内心宁静。



创想

自我表达的空间

本色盘由浓郁而厚重的色调组成，包括森林绿、土赭色，以及介于浅灰白和豆蔻青之间的过渡色调。利用这些传统色彩，可以营造出温暖、舒适和鼓舞人心的氛围，将过去与当下完美融合。

效果：为业主打造一个有故事的居住空间，让他们在那里找回自我、放飞个性。





医疗保健机构

大量研究表明，合理的色彩搭配对患者的身心有益，因而色彩对医疗环境至关重要。此组色盘可用于打造舒缓、积极的空间氛围，不但有助于恢复健康，还能改善来访者和医务人员在医疗环境的体验。





在医疗空间中使用柔和有呵护感的色彩有助于营造一个令人安心的医疗环境，从而提升患者的愉悦感。



关怀

重建沟通的空间

此组色盘选用温和的中性色系搭配豆蔻青，可用于医疗环境中营造舒缓的氛围，减轻患者的紧张感和焦虑感，帮助他们恢复健康。简洁的线条和浅色木材可使空间显得更加轻松自在，有益于患者康复。

效果：柔和的蓝色和灰色可用于营造一种关怀的氛围，来自大自然丰富的色调可提升舒适感；两者相互搭配，使空间建立起一种平衡感。



图片来源：梅卡诺建筑事务所 (Mecanoo Architecten)

教育机构

在现代教育中，单纯地死记硬背已被发挥想象力取代。无论是幼儿还是青少年的学生，都需要一个既充满乐趣又能提高学习效率的教育环境。

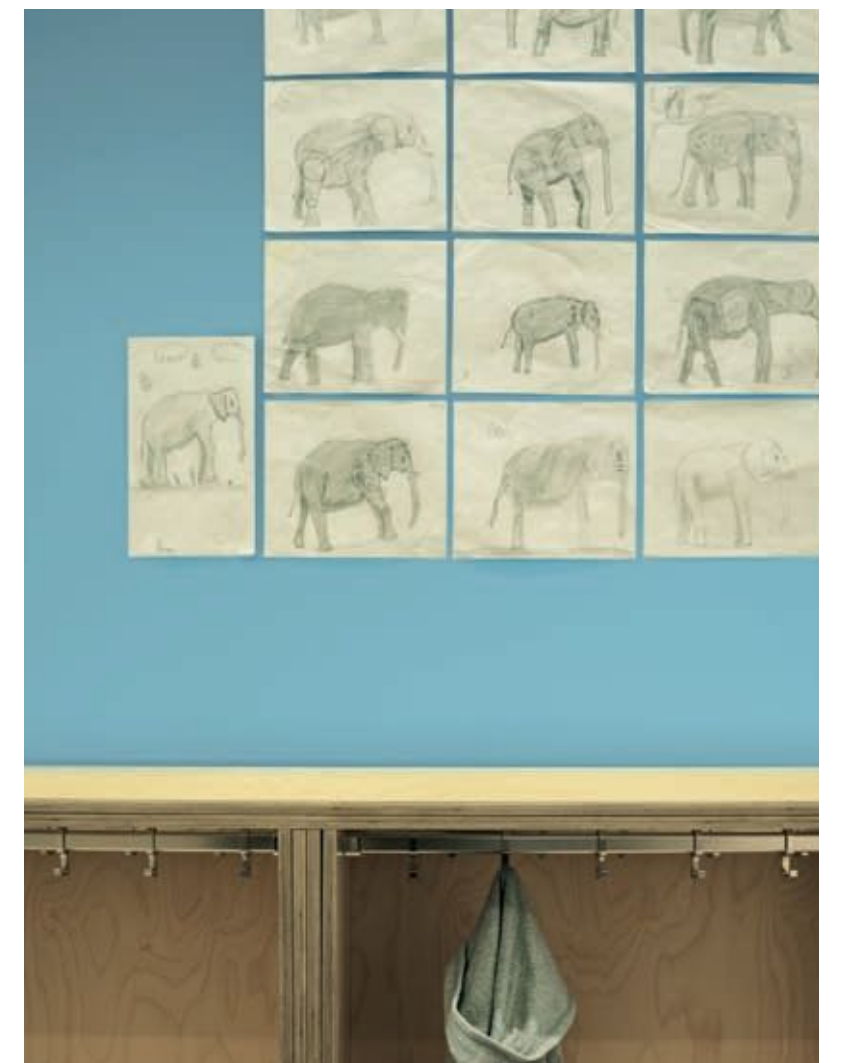


趣玩

激发感官的空间

此组色盘是一款趣味另类的色彩组合，搭配具有温和流动感的豆蔻青，把色彩玩出新鲜感。以粉彩色调衬托不羁的明亮色调，以黑白几何图形大胆装饰，营造出乐观和阳光的氛围。

效果：这样的空间可以激发学生动力，鼓励他们打破传统思维模式，尝试更具创新性的思维方法。



一个充满活力而有趣的色盘可以鼓励学生改变思考模式并大胆创新。



办公场所

人们对生活更深层次意义的追求也延伸到了他们的工作中。精心挑选的色彩组合有助于营造一个良好的工作环境，为每个工作日带来新的目标，并激发创新思维。



趣玩

激发感官的空间

此组标新立异的颜色组合，出人意料又趣味十足。在浅淡的中性色系中增添平静的豆蔻青，从而抵消充满活力的亮色带来的炫目感。色彩鲜艳的家具搭配引人注目的墙面效果，使整个空间活力四射、趣味盎然。

效果：一个激发活力和思维创新的空间，能让人工作更投入和快乐。



关怀

重建沟通的空间

朴素的色调打造的工作场所简洁明了。柔和的中性色系如豆蔻青搭配深色调，构成一个轻盈灵动的色彩组合。使用该色盘搭配柔和的轮廓线和清晰的表面，营造简约现代的空间。

效果：这组色盘能激发同情心，使人冷静，促进人际交往，改善工作关系，提高工作效率。



45GY 55/052

45YY 53/151

80YR 83/035

00YY 26/220



酒店与休闲场所

如今，越来越多的人想要远离高度数字化的生活，寻回积极向上的现实生活体验。酒店和休闲场所可以根据客人的独特需求，利用色彩搭配打造新奇的空间氛围，让客人重燃好奇心。



静思

静心思考的空间

我们的生活方式趋势分析表明：人们正在不断探索新的生活方式，使生命更加有意义。此组简单自然的色盘主要由温暖的灰色系构成，色调由浅至深，包括豆蔻青以及较为夸张的碳黑色和混凝土色。这些颜色使人们很容易联想到亚麻布和石头等原始而真实的材料，让这种极简又人性化的感受更加真实。

效果：在室内表现出令人敬畏和神秘的色彩，让客人抚平思绪，专注思考新的人生意义。



创想

自我表达的空间

此组色盘选用馥郁而温和的色调，适合于营造透着怀旧情绪的积极现代风格。其中的浅淡色系，如豆蔻青，烘托出一种舒适的柔美感，而较浓郁的色调又使空间增加些许暖意和永恒感。

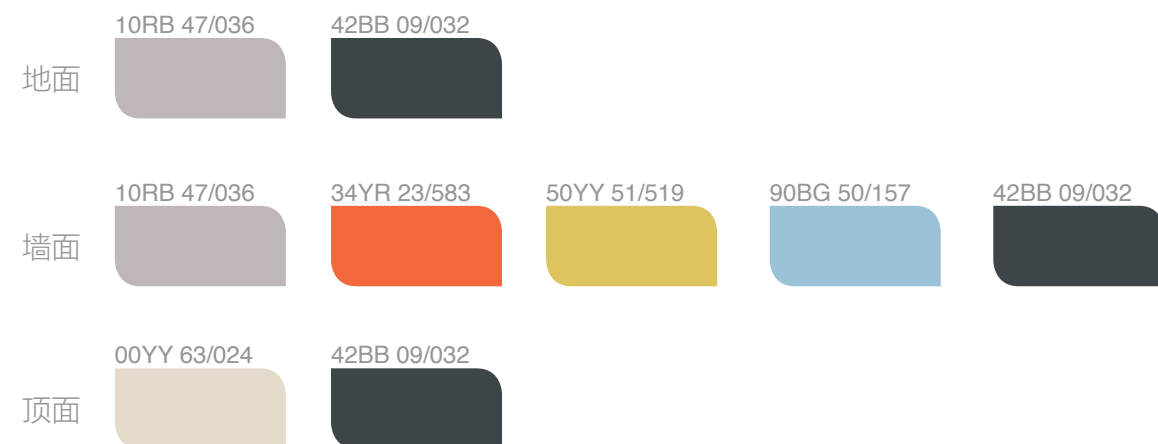
效果：打造积极向上的空间，鼓励人们无论是在社交活动中还是在工作创意中，都能够更加自由地表达自我，探索新的行事方式。



多乐士专业地下车库空间色彩趋势

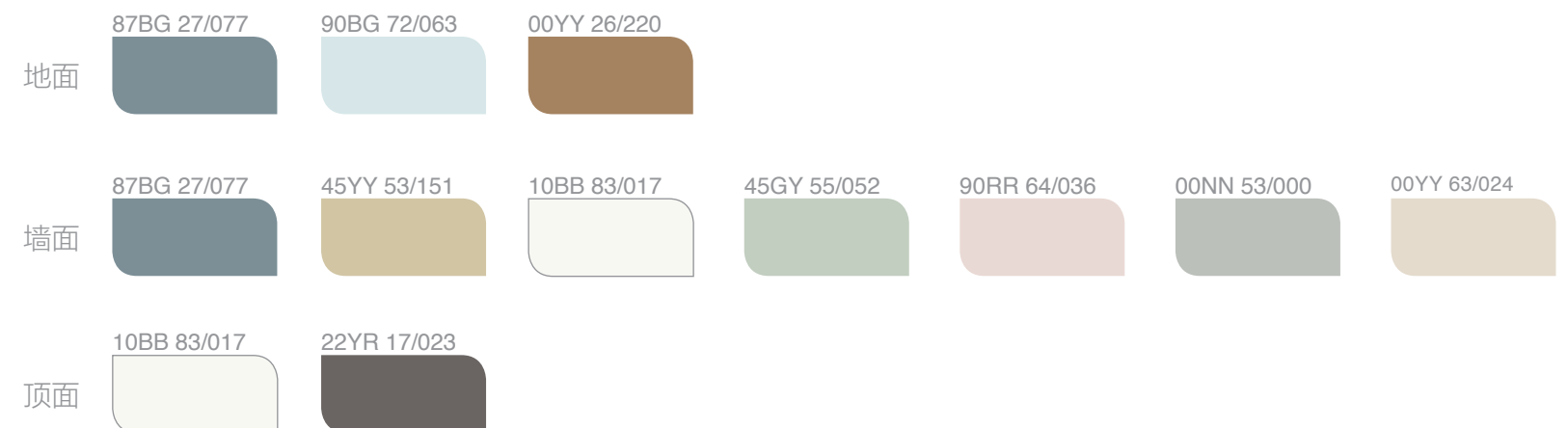
趣玩空间

采用“趣玩”为主题的色彩方案来搭配地下车库空间，以时下流行的水泥灰色为立面基调色搭配同色地面，视觉上增加地下车库的空间感，地面人行道穿插深蓝灰的线条提升车库的时尚感。每个区域选择明亮鲜艳的色彩搭配几何图案与水泥灰背景形成强烈的感官刺激，让地下车库充满乐趣，也能使标识辨识度更加清晰，适合商业建筑空间的运用。



关怀空间

采用“关怀”为主题的色彩方案来搭配地下车库空间，用来自大自然丰富的色调提升地下空间的舒适感，减轻人们在地下空间的紧张和不安全感。简洁的线条和方格图案让地下车库更加秩序化，但又不失轻松自在，有一种回到“家的客厅”的感觉，适合住宅建筑空间。



多乐士专业新品介绍

多乐士专业璀璨艺术面涂仿瓷砖体系



产品简介及适用范围

多乐士专业璀璨艺术面涂仿瓷砖体系是一款以高级丙烯酸硅树脂乳液为主材，结合优质无机颜料和高性能助剂，运用现代加工工艺制成的高仿真水性质感类艺术涂料。通过一次性喷涂三种或以上水性色粒，呈现出独特的纹理效果，是昂贵石材，瓷砖的理想替代品。该产品还具有安全环保、持久耐沾污等优点，是专业人士青睐的新型饰面材料。

为各类工业与民用建筑内墙、天棚基面如抹灰面、石膏板面等，提供综合性能优异的装饰及保护。



产品特点

- 艺术装饰性强
- 耐候性佳
- 施工简便
- 安全环保



多乐士专业生态隔热弹性外墙漆

产品简介及适用范围

多乐士专业生态隔热弹性外墙漆是一款绿色节能的高性能水性外墙漆。该产品采用了国际先进的太阳光反射技术，实现了比传统油漆最高达3倍的反射率，从而能在炎热的季节降低墙面温度，从而减少室内制冷能耗、全年最高节能率可达10%。

该产品采用了国际先进的紫外线固化技术结合中空聚合物技术，与传统弹性涂料相比，具有更加优异的漆膜常温和低温弹性、耐候性能、防水抗污性能和对建筑外墙的持久综合保护性能。

多乐士专业生态隔热弹性外墙漆优异的保护性能和高效的节能环保性能为一身，不仅能使建筑持久如新，还可以帮助建筑实现节能减排、促进环境的可持续发展。

适用于各种砼基层、粉刷基层、薄抹灰基层、砖石表面等基面的装饰和保护。特别适用于外墙外保温系统的配套面漆。

产品特点

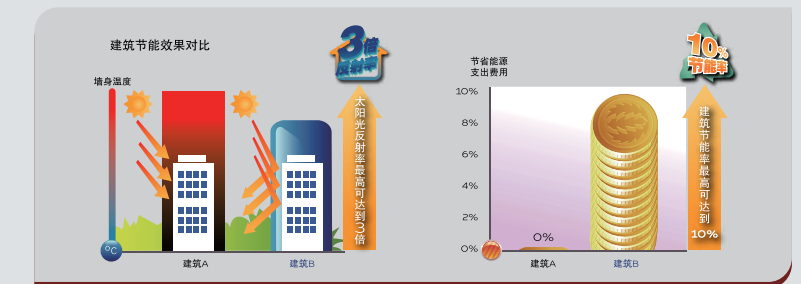
- 优异的隔热功能，节能环保
- 优异的弹性
- 优异的耐沾污性
- 优异的耐候性
- 优异的透气性能和高效的防水性



测试一：建筑能耗模拟测试

建筑能耗模拟测试使用清华大学根据中国气候及地域条件开发的 DeST 软件（等同于美国 DoE 能耗模拟软件）进行建筑能耗的全年动态模拟计算。

测试结果显示，建筑的节能率最高可以达到 10%。



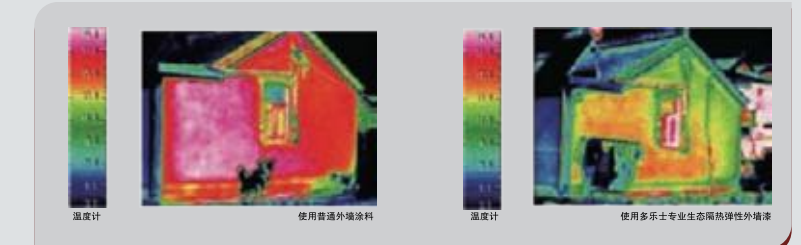
建筑 A: 普通外墙漆
建筑 B: 多乐士专业生态隔热弹性外墙漆

测试二：实地项目测试

测试选取上海市科委建筑节能示范工程项目——浦东村生态人屋，以其建设工程关键技术研究，作为隔热涂料的性能应用示范；通过实际工程了解应用效果，并验证能耗模拟测试结果。

选取两栋相同的民居分别涂刷普通外墙涂料和多乐士专业生态隔热弹性外墙漆，用红外热像仪监控并检测外墙温度。

测试显示，涂刷多乐士专业生态隔热弹性外墙漆的民居外墙温度比涂刷普通外墙涂料的低，外墙温差最高可达 13°C。



多项权威认证，更多品质保证

多乐士专业生态隔热弹性外墙漆符合：

凭借卓越的产品性能，多乐士专业生态隔热弹性外墙漆先后通过国内外诸多严格测试，获得多项权威认证，确保产品品质值得信赖。

JG/T235-2014 建筑反射隔热涂料

GB/T25261-2018 建筑用反射隔热涂料

JG/T172-2014 弹性建筑涂料

HJ/T201-2005 环境标志产品技术要求

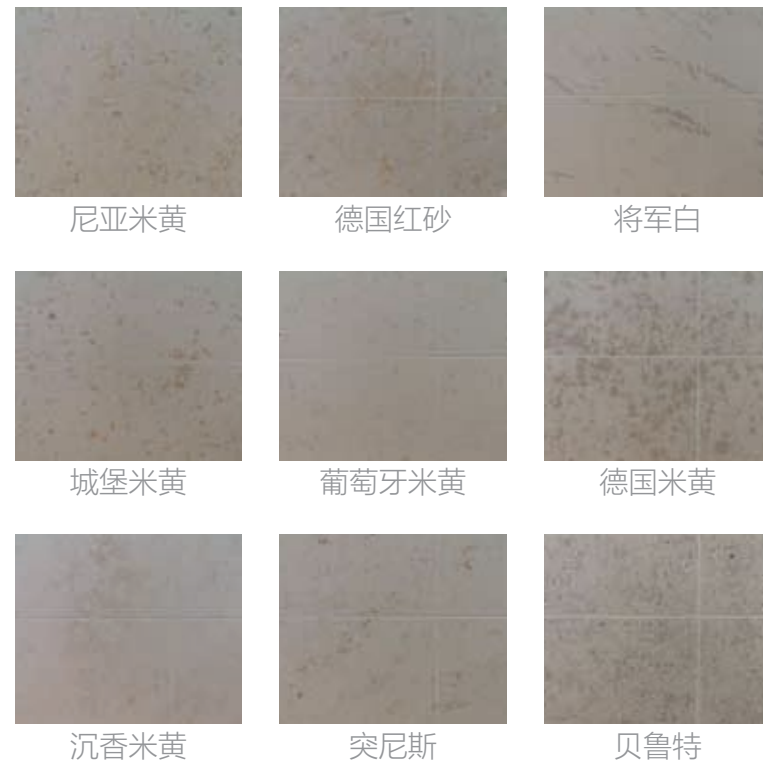
GB 24408-2009 《建筑用外墙涂料中有害物质限量》

多乐士专业仿石灰石涂料



产品简介及适用范围

多乐士专业仿石灰石涂料，是一款高端新型仿石涂料产品，主要用于仿制各种天然石灰石的特殊纹理效果。该产品仿真度高，具有天然石材的质感，涂层坚固、装饰性强、耐水性、耐沾污性优良，其装饰效果可以和真石材相媲美。



产品特点

- 天然石饰，艺术装饰性强
- 轻松造型，施工简便
- 耐久性佳，提供更长久保护
- 绿色产品
- 安全环保

多乐士专业主题涂料



产品简介及适用范围

多乐士专业主题涂料是性能优异的主题装饰涂料，VOC低，包括高饱和度的18个常规色，色相丰富，可以根据色彩需要相互调色以达到特殊的艺术效果，可用于高装饰性外墙进行艺术效果涂装。

适用于外墙的表面饰面涂装绘制，可根据不同施工方法获得不同的外观涂层效果及图案。应用于高耐候性环境要求的主题乐园、主题设施、壁画、戏剧院、背景幕布及外墙。



产品特点

- 适用范围广，多色可选，色彩绚丽
- 根据不同的施工方法，可获得不同外观涂层及图案
- 极佳的耐水性和附着力
- 优异的抗碱，抗UV功能
- 良好的抗沾污性，图层可刷洗，清洗维护简单
- 良好的耐候性及保色性