



CF22
2022全球色彩趋势



扫一扫

关注多乐士专业微信公众号
获取更多多乐士专业信息

阿克苏诺贝尔漆油（上海）有限公司 北京分公司 010-59215399

阿克苏诺贝尔漆油（上海）有限公司 成都办事处 028-68725100

阿克苏诺贝尔漆油（上海）有限公司 沈阳办事处 024-31652781

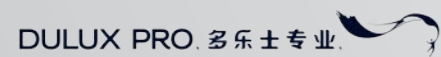
阿克苏诺贝尔漆油（上海）有限公司 武汉分公司 027-85448566

阿克苏诺贝尔漆油（上海）有限公司 上海办事处 021-22205000

阿克苏诺贝尔漆油（上海）有限公司 西安办事处 029-88407100

阿克苏诺贝尔漆油（上海）有限公司 昆明办事处 0871-63200217

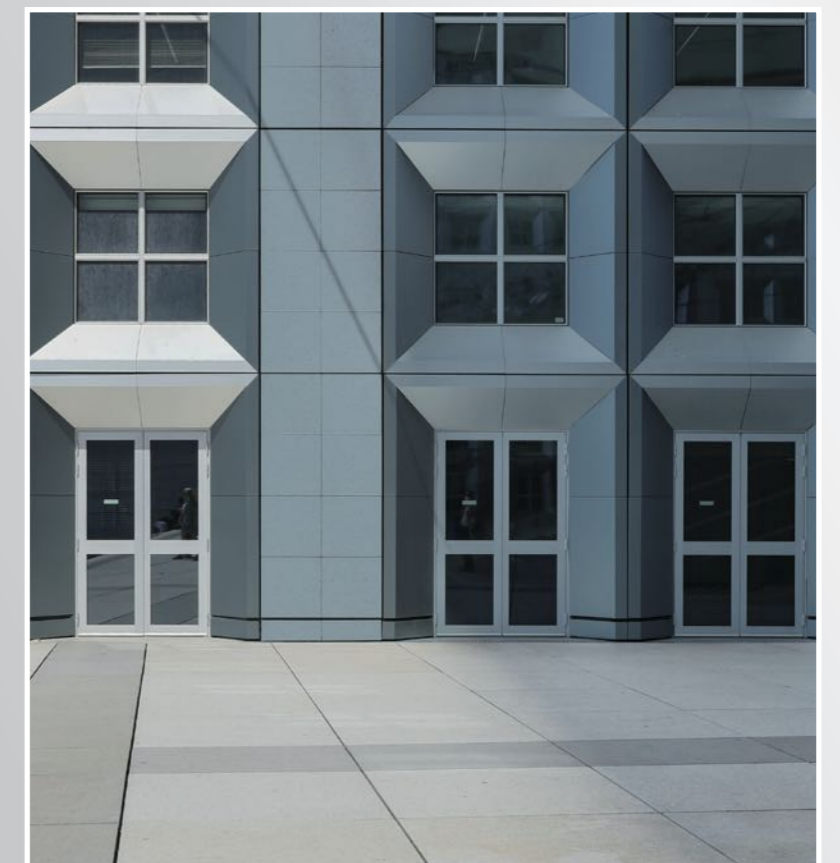
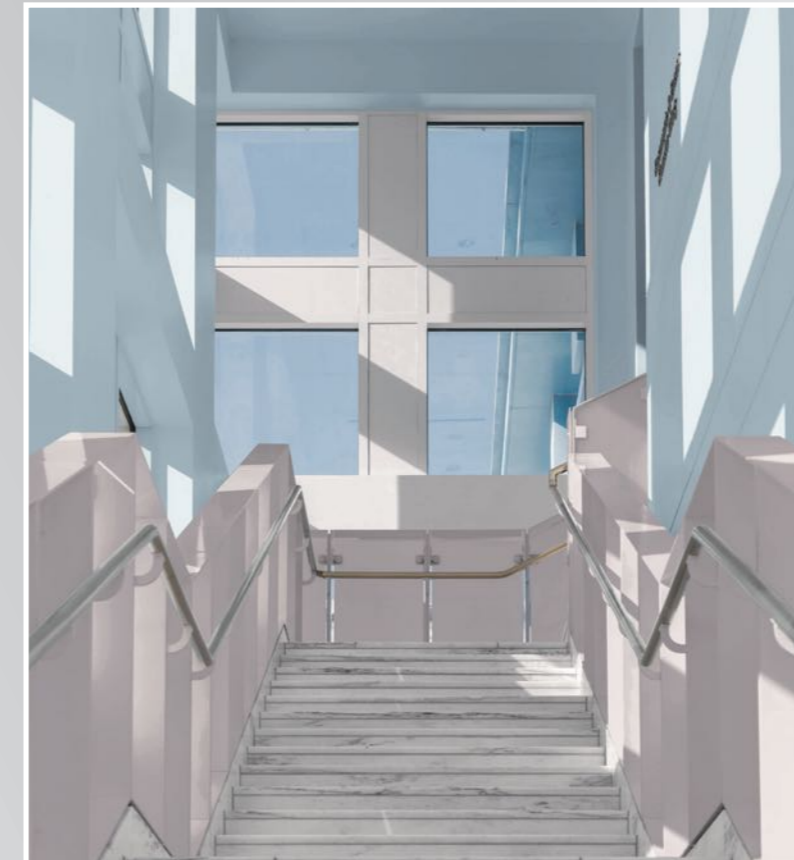
阿克苏诺贝尔漆油（上海）有限公司 广州办事处 020-28833900



are registered trademarks and are used under license.
是注册商标并经过许可使用。

Unauthorized use may be punishable by law. 未经授权使用有可能会被追究法律责任。

© 2021阿克苏诺贝尔漆油（上海）有限公司版权所有，仿冒必究。





阿克苏诺贝尔装饰漆
全球美学中心
荣誉呈献
2022全球色彩趋势
COLOURFUTURES 2022

目录

色彩趋势研究 P4-P12

全球美学中心

趋势研究专家团

19年年度色彩趋势演化历程

2022趋势解读

2022全球色彩趋势 P13-P17

2022年度色彩

2022年度室内色盘

2022年度室外色盘

色盘在不同场景的应用 P18-P39

教育机构

办公场所

住宅空间

医疗保健机构

酒店与休闲场所

多乐士专业地下车库空间色彩趋势 P40-P41

多乐士专业新产品介绍 P42-P43



欢迎

非常荣幸向大家呈现《阿克苏诺贝尔2022全球色彩趋势》。在这本书里，我们将为您揭晓阿克苏诺贝尔2022年度色彩并讲述其背后的故事。与往年一样，我们推出这本书的目的，是希望通过影响人们生活方式的趋势分析，定义出最符合当下环境的涂料色彩，从而满足设计师和消费者对于建筑空间色彩的需求。今年，由于疫情的关系，我们的趋势分析过程从面对面沟通转为线上沟通的方式。虽说起点和以往有些许不同，然而殊途同归，代表2022年的年度色彩及一系列的衍生色盘如期而至。

全球疫情的发展影响着社会局势、经济发展、生态环境以及生活的方方面面。这使我们重新思考生活的意义，并且愈发珍惜我们的家人朋友、生活空间以及周遭的世界。疫情时期封闭的状态，让我们渴望开放的环境，渴望户外新鲜的空气，渴望以全新的方式开启全新的生活。

2022年度色彩应时而生。它如同蓝天一般清透明亮，为生活注入积极正能量。这本书接下来的内容，将围绕这一年度色彩提供海量色彩灵感及搭配建议，帮助您用色彩焕新建筑、焕新生活。此外，我们的网站上也提供了大量实用信息，帮助您轻松使用阿克苏诺贝尔2022年度色彩。

HELEEN VAN GENT

阿克苏诺贝尔全球美学中心创意总监





趋势分析

全球 美学中心

28年来，在创意总监Heleen van Gent的领导下，位于阿姆斯特丹的阿克苏诺贝尔全球美学中心始终致力于趋势分析、色彩设计以及艺术方向的把控，为全球市场提供前沿信息和色彩灵感，帮助设计师和消费者选择理想的建筑涂料色彩。

每一年色彩趋势诞生的背后都有非常严谨的研发过程。为了能创造出符合未来生活方式的色盘，我们进行了大量的趋势研究及监测工作，结合全球设计专家对于社会现象、文化思潮以及设计趋势的观察与见解，归纳并定义出符合当下大环境的年度色彩以及衍生的四个灵感色盘。

为了让色彩趋势更好地实现落地应用，我们创造了一系列的内容资料包括视频、文章以及场景图。丰富的灵感创意及实用指南，让设计师和消费者能够轻松运用年度色彩以及年度色盘来改变建筑空间环境。

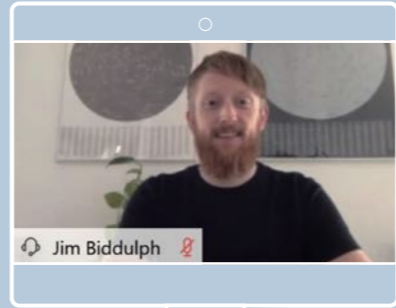
强大的团队

趋势研究 专家团

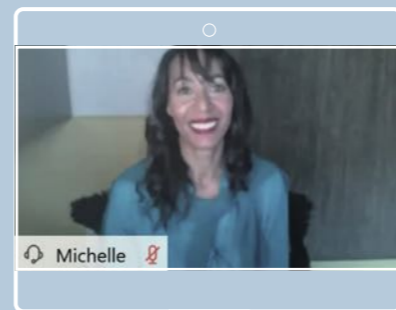
每一年，我们都会邀请享誉全球的专家齐聚阿姆斯特丹，参与阿克苏诺贝尔全球美学中心主办的全球趋势预测会议。由于疫情的关系，今年的会议采用线上沟通的形式。在为期三天的会议中，这些来自建筑、文化分析、科技和设计创新行业的专家与我们分享来自不同国家、不同领域的趋势观察结果并一同参与讨论。从中，我们归纳出来年的全球发展趋势以及这些趋势对于人们未来生活方式所带来的影响。



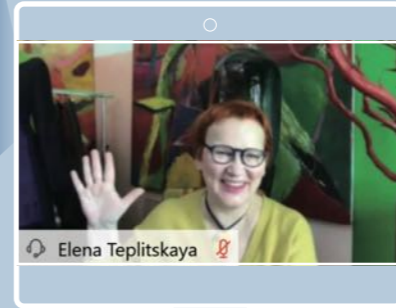
阿克苏诺贝尔全球美学中心团队
左起: Marieke Wielinga, 资深设计师;
Marieke van der Bruggen, 全球色彩设计师;
Heleen van Gent, 全球美学中心创意总监;
Suzanne Poort, 资深色彩设计师;
Willeke Jongejan, 资深全球色彩设计师



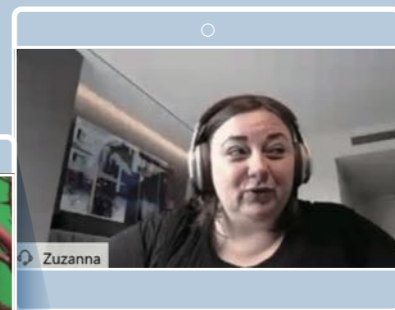
JIM BIDDULPH
英国
材料、色彩以及室内设计顾问



MICHELLE OGUNDEHIN
英国
设计界权威, 作家, 演讲人
以及室内设计顾问



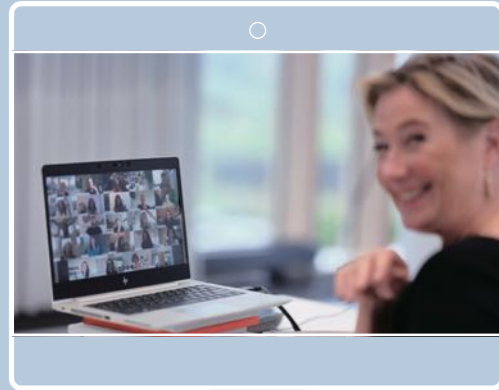
ELENA TEPLITSKAYA
俄罗斯
Teplitskaya Design Studio创始人
设计师及色彩专家



ZUZANNA SKALSKA
欧洲
360Inspiration
联合创始人



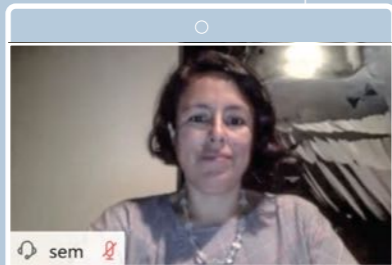
CLAUDIA LIESHOUT
全球
飞利浦体验设计
全球设计研究负责人



HELEEN VAN GENT,
荷兰
阿克苏诺贝尔
全球美学中心
创意总监

Heleen于2009加入全球美学中心, 在此之前, 她拥有20年平面杂志行业经验, 担任室内造型师及设计编辑。从海牙皇家艺术学院毕业后, 她留在阿姆斯特丹的阿尔特设计学院任教, 并编辑出版了数本关于室内设计和色彩设计的书籍。她环游世界, 为阿克苏诺贝尔全球市场提供色彩和设计方面的指导和帮助。

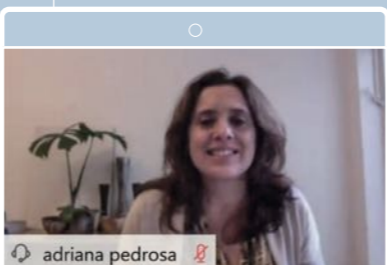
SEM DEVILLART
美洲
纽约视觉设计学院
文化分析教授



CARLOTA GASPARIAN
拉丁美洲
Atelier de Pinturas
表面纹理及与色彩设计师



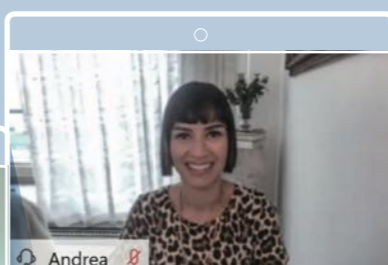
ADRIANA PEDROSA
拉丁美洲
Atelier de Pinturas
表面纹理及与色彩设计师



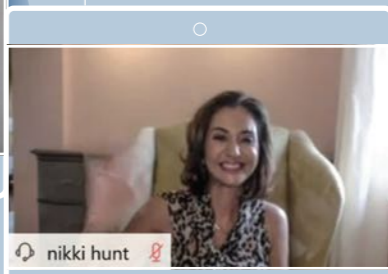
STEPHIE SIJSENS
欧洲
阿克苏诺贝尔汽车
及特殊涂料部
全球色彩设计经理



ANDREA SAVAGE
新加坡
Design Intervention联合CEO



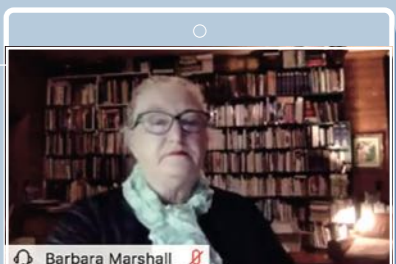
NIKKI HUNT
新加坡
Design Intervention
创始人



MARIJN SCHENK
欧洲/中国
Next Architects
建筑师

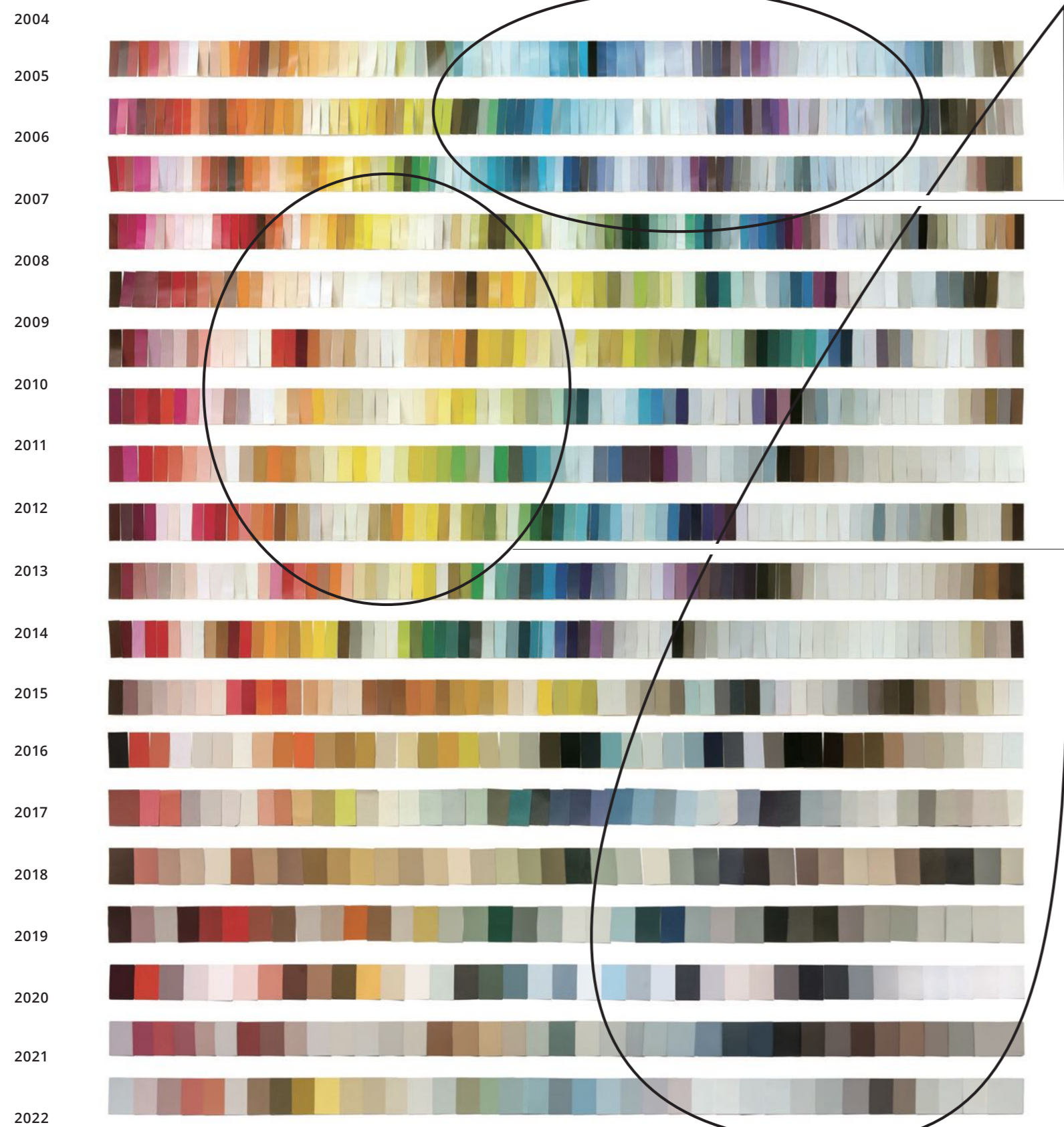


孙信喜
中国
《ELLE DECORATION家居廊》
编辑总监兼首席内容官



BARBARA MARSHALL
澳大利亚
Marshall Design
主理人

2004-2022 全色盘



2004年全球色彩趋势首次发布，我们挑选了100种以上的颜色组成年度色盘，旨在为消费者提供更广泛的参考。

2004-2007

冷蓝色系

在这个阶段，镇静的蓝色和紫色系在色盘中占主导地位。

2004-2022

中性色

更多的消费者对于中性色产生兴趣，大地色也逐渐进入人们的视野。

2007-2013

正能量黄色系

人们期望为生活增添积极正能量，于是阳光般明快的色调逐渐成为主流之选。

2013-2022

从暗哑色调

到明亮色调

前几年，可以看到人们对于中性色的需求增长，其中带有灰度的色彩愈发受欢迎。今年，明亮的色彩逐渐进入人们的视野。

当下的研究表明，精简的色盘让设计师和消费者更容易选择真正想要的色彩。

19年历史

色彩分析

全球色彩趋势演化历程

(2004-2022)

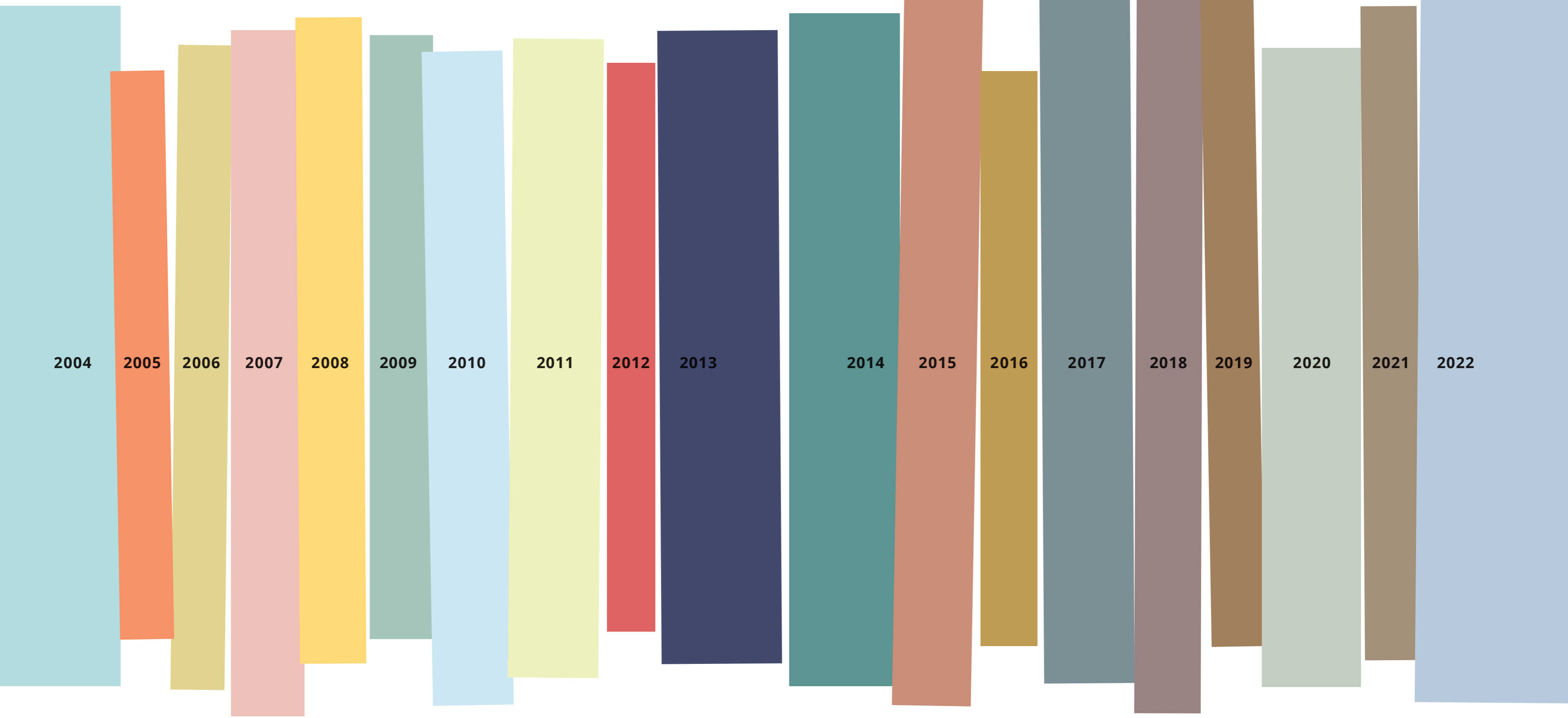
2004-2022色盘的演化历程，反映了消费者对色彩品位喜好方面的变化。每一抹色彩都是时代的缩影，当它们汇聚在一起，便形成了一张关于那个时代的色彩地图。19年间，整个色盘发生了戏剧性的变化——从鲜亮色调占主导地位逐渐演变为中性色成为主流之选。而今年，鲜亮明快的色彩再次进入我们的视野。或许这正反映了当下人们对于积极能量和鲜活生活的渴望。在2022全球色彩趋势中，我们精选了37种色彩，帮助全球设计师和消费者轻松选择符合当下大环境同时又适合各个场景使用的建筑空间色彩。

2004-2022

年度色彩演化历程

21世纪的最初十年，年度色彩大多是明亮鲜艳的色彩；进入到21世纪的一零年代，深色调逐渐成为年度色彩中的主力军；而今年我们全新的年度色，又再次回归明亮轻快的色调……

从年度色彩的演化历程中，我们可以看到全球色彩趋势的整体发展。



色彩趋势预测

阿克苏诺贝尔全球美学中心致力于为客户提供符合当下潮流趋势和实用的色彩，打造更加舒适的空间环境。每一年，美学中心都会邀请业内诸多专家来分享他们对全球趋势的洞察和见解，然后，我们的色彩专家会根据这些趋势见解，选出年度色彩，并围绕年度色彩打造四组简单易搭的全新色盘。

回顾去年

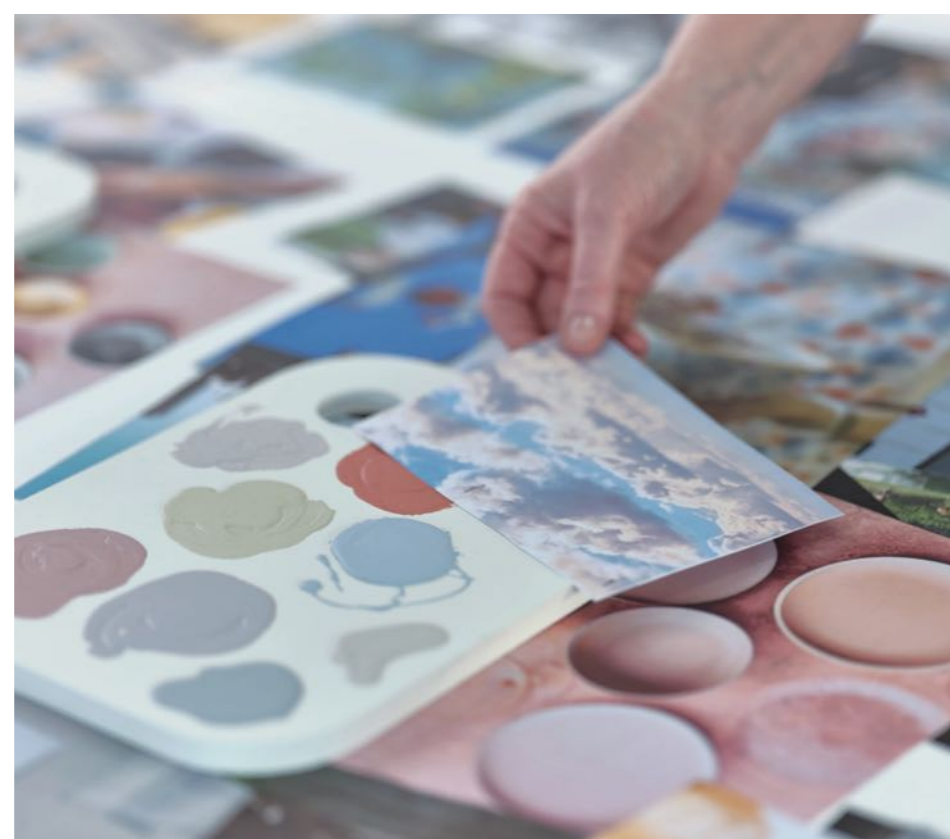
2021年，全球遭遇了前所未有的变化。为此，阿克苏诺贝尔以温暖、自然这一基调开发出围绕“砂陶棕”为主题的色盘，该系列色盘从稳定、成长、到潜能徐徐演变，蕴含着和谐、坚实能量的色彩，能帮助客户在各个领域打造出重建平衡、治愈而又沟通互联的空间。

当今世界

在全球新冠疫情的重创下，人们生活的方方面面都发生了快速剧变，若干发人深省的问题浮出水面。当我们可以居家工作，那么我们的办公空间该如何处置？既然自然对人类福祉是如此重要，那我们该如何贴近自然？还有，虽然我们可以做到一天24小时、一周七天全时数字化在线，那我们该如何来权衡社交联系所带来的益处与必须有所克制的个人需求二者之间的关系？

这对颜色有什么影响？

人们想要了解如何重新改造他们的环境，使其可以灵活多变，以适应不断变化的需求。他们总想知道如何才能将自然融入日常生活，让每一个人都能感受到这其中的美好。他们想知道该怎样去打造一个舒缓的空间，得以从日常压力中恢复元气。当然，人们也想积极拥抱新的生活方式，随时接纳新观点和新思想。因此，人们需要一种可以带来新鲜空气的颜色。



上图：我们的色彩专家正在考量哪些趋势会影响多乐士专业2022专业色彩的趋势



图片：左上&右下：Unsplash，左下：Shutterstock

2022年度色彩

晴空蓝 14BB 55/113

阿克苏诺贝尔色彩中心的2022年年度色彩是一抹清新明朗的蓝色，它鲜活、敞亮且充满生机。仿若无边无际的蓝天一般，将自然气息融入建筑。同时，它也是一款百搭实用的色彩，无论是温柔的中性色还是充满活力的明亮色彩，与之搭配都能相得益彰。

色盘

围绕“晴空蓝”我们衍生出四组不同主题的色盘，为多种特定空间区域提供色彩搭配方案。为全球客户在室内外重涂、改善空间、交付创意作品提供色彩指引，帮助他们提高声誉、打动客户，以及超越用户期望。

2022年度室内色盘

多元色盘

缤纷万花筒色彩



灵活多变的空间

这些颜色搭配在一起令人精神振奋，它们的美各自绽放而又相得益彰，配以阿克苏诺贝尔年度色彩，如同缤纷万花筒色彩。它们非常适用于改造那些存在多种功能需求、且工作繁杂的工作环境。充满元气的色彩相应成趣，并能在多功能空间内有效规划并呈现出一个个独立的“功能区”。

推荐用于：
教育机构、办公场所



共生色盘

鲜活自然之色



拥抱自然的空间

感受与大自然的连接对身心健康大有裨益，这组色彩将自然积极的能量融入空间。新鲜绿色系和蓝色系组成的共生色盘，令空间清新怡人。在乡村建筑空间运用共生色盘，能将周遭的自然景致延伸至室内；在城市建筑空间运用共生色盘，则能为空间带来满满绿意和勃勃生机。

推荐用于：
办公场所、住宅空间



艺趣色盘

抚慰人心的温柔色调



抚慰心灵的空间

艺趣色盘的恬静色调能给空间平添一份温馨与柔美，私人空间如此，公共空间亦然。这些配色不管是单独应用，还是配以清新的晴空色，其空灵而鼓舞人心的色调能最大程度地提亮空间、慰藉人心。这组配色能帮助人们打造出一方抚慰心灵的港湾，从日常生活压力中解脱出来。

推荐用于：
医疗保健机构、酒店与休闲场所



本色色盘

轻盈中性色调



敞开心扉的空间

空灵的中性色调从本质上赋予空间清新感。这种配色中性且互补，能让空间显得更为敞亮，并营造出清新而又具前瞻感的空间。低调的中性色能为空间装饰与装潢提供统一的底色，是营造清新感空间的绝佳选择。

推荐用于：
住宅空间、酒店与休闲场所

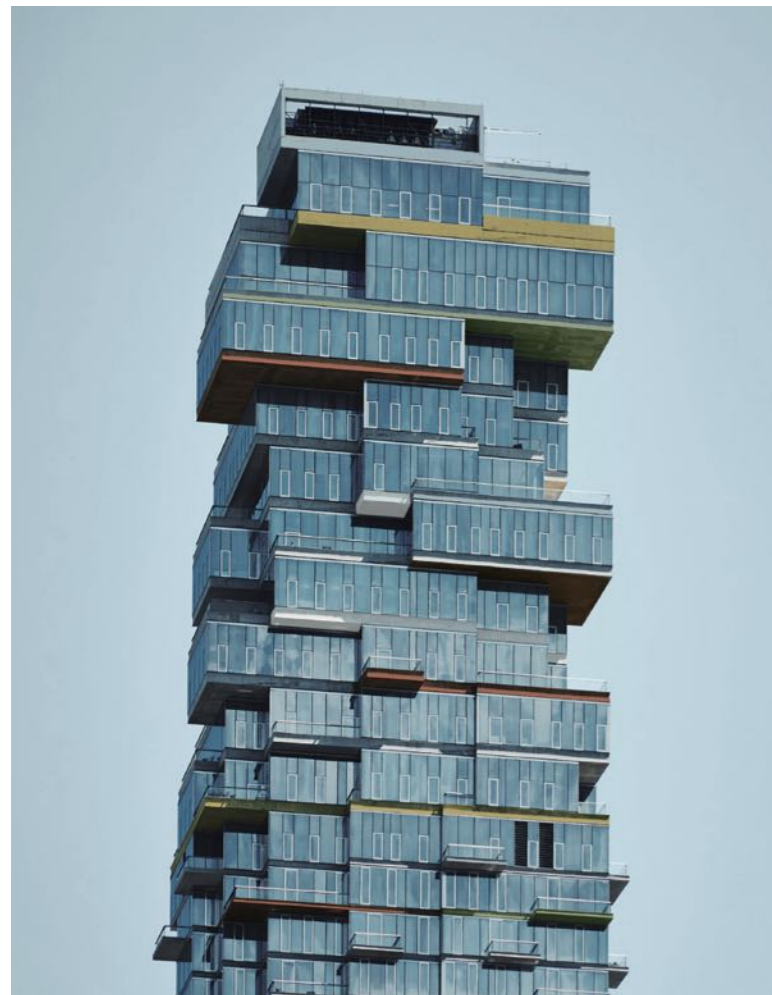


图片：左起一、二：shutterstock/左起三、四：Unsplash

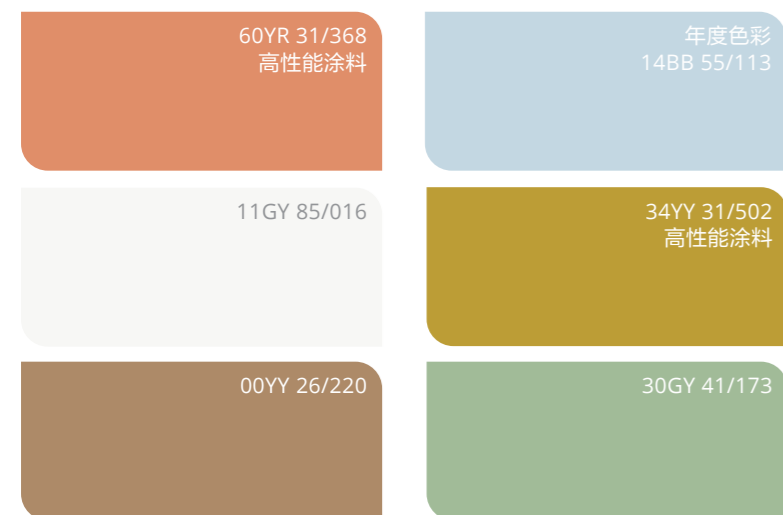
2022年度室外色盘

多元色盘

缤纷万花筒色彩



这组轻快明亮，活泼缤纷的色彩，是赋予建筑物个性特色的理想用色。它用大胆而肯定的色彩传递活力动感。此外，该组色盘还是打造建筑外立面独立装饰元素的理想选择。

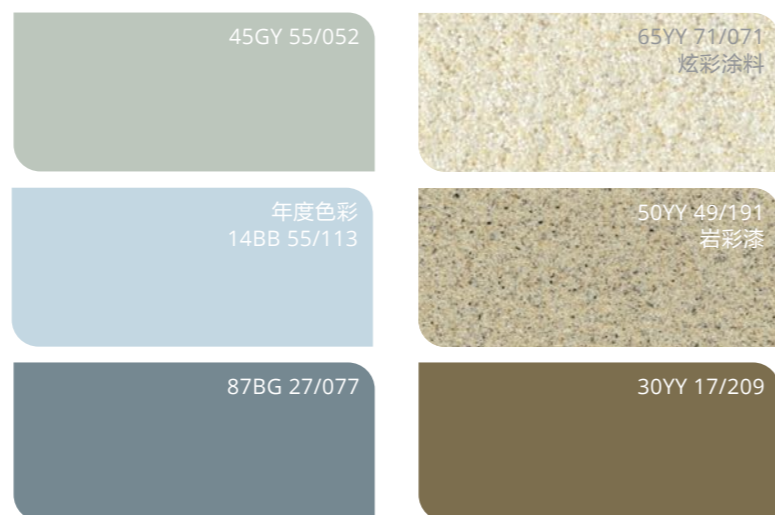


共生色盘

鲜活自然之色



共生色盘的灵感源于自然，相互搭配和谐平衡、浑然天成，带给建筑物清新的自然气息。它将装饰对象与大自然建立了联系，而大自然恰恰是人类幸福感的源泉。



艺趣色盘

抚慰人心的温柔色调

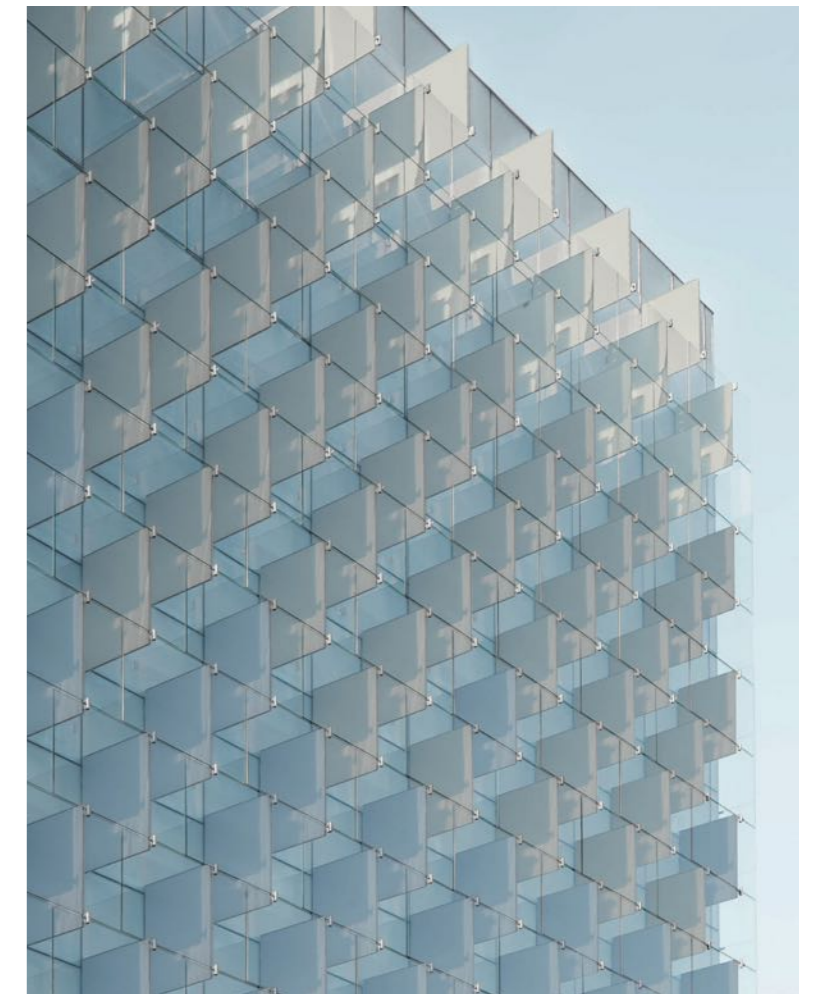


这是一组温馨而振奋人心的色彩，清透的粉色、红色与橘色让外墙饰面变得柔和，同时平添了一份视觉趣味。同年度色彩晴空蓝组合，则能起到精妙搭配的平衡效果。

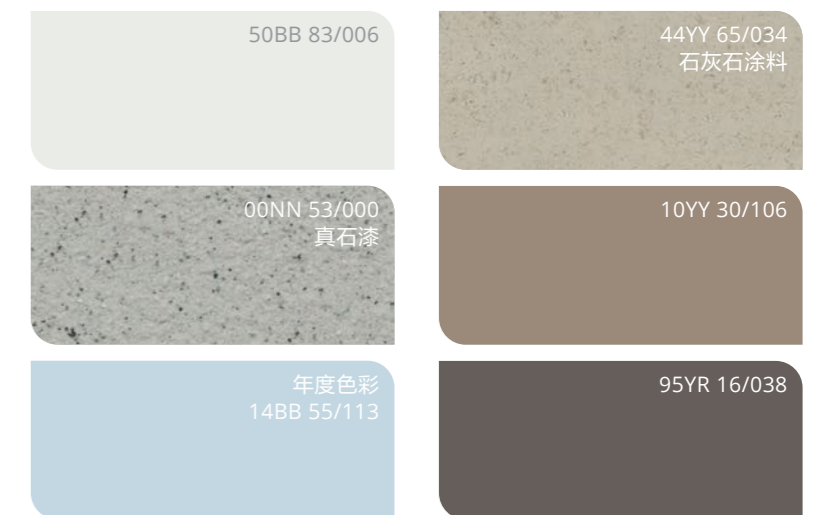


本色色盘

轻盈中性色调



自然中性的色调，是建筑外立面理想的选择，它让建筑外观看起来更加和谐统一，且赋有低调的气质。色调从质朴到轻盈过渡，赋予建筑物清新感和清透感。



图片: Unsplash

晴空蓝及其色盘 在不同场景的应用

无论您身处哪个领域，阿克苏诺贝尔年度色彩及其色盘，都能为您提供有效的色彩解决方案。这些符合当下的流行趋势，可轻松实现色彩搭配，能让建筑物内外焕然一新，打造出舒适性与功能性兼具的空间，带来超越期望的效果。



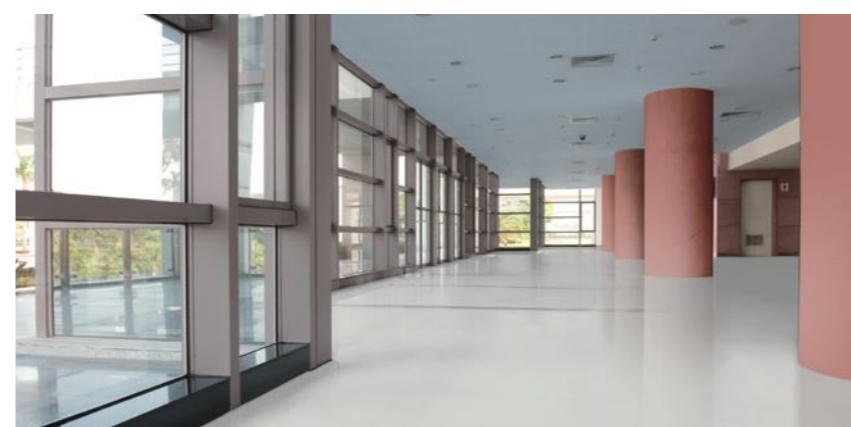
教育机构



办公场所



住宅空间



医疗保健机构



酒店与休闲场所



教育机构

这是一组轻快明亮、活泼缤纷的色彩，充满元气的色彩相印成趣，为空间带来新鲜与活力，催人奋进。此外，它是打造灵活空间、划分功能区域的绝佳之选。



多元色盘

灵活多变的空间

色彩：明亮的色调适合营造积极、充满能量的学习环境。它们也是功能分区的理想用色，满足空间灵活多变的需求。

关联：相关专家认为，在后疫情时代，我们需要不同的空间来适应多样化的教学形式¹。

效果：这是一个缤纷多彩的色盘，可以满足教育空间对实用性和情感氛围的需求，将开放的空间分割成不同功能区的小空间，同时也用色彩赋予空间以活力。

¹ 教育未来国际委员会，2020，新冠疫情下的教育：有关公共活动的九点建议，巴黎，UNESCO，第15页



11GY 85/016

年度色彩
14BB 55/113

65YY 70/540

49YY 54/251



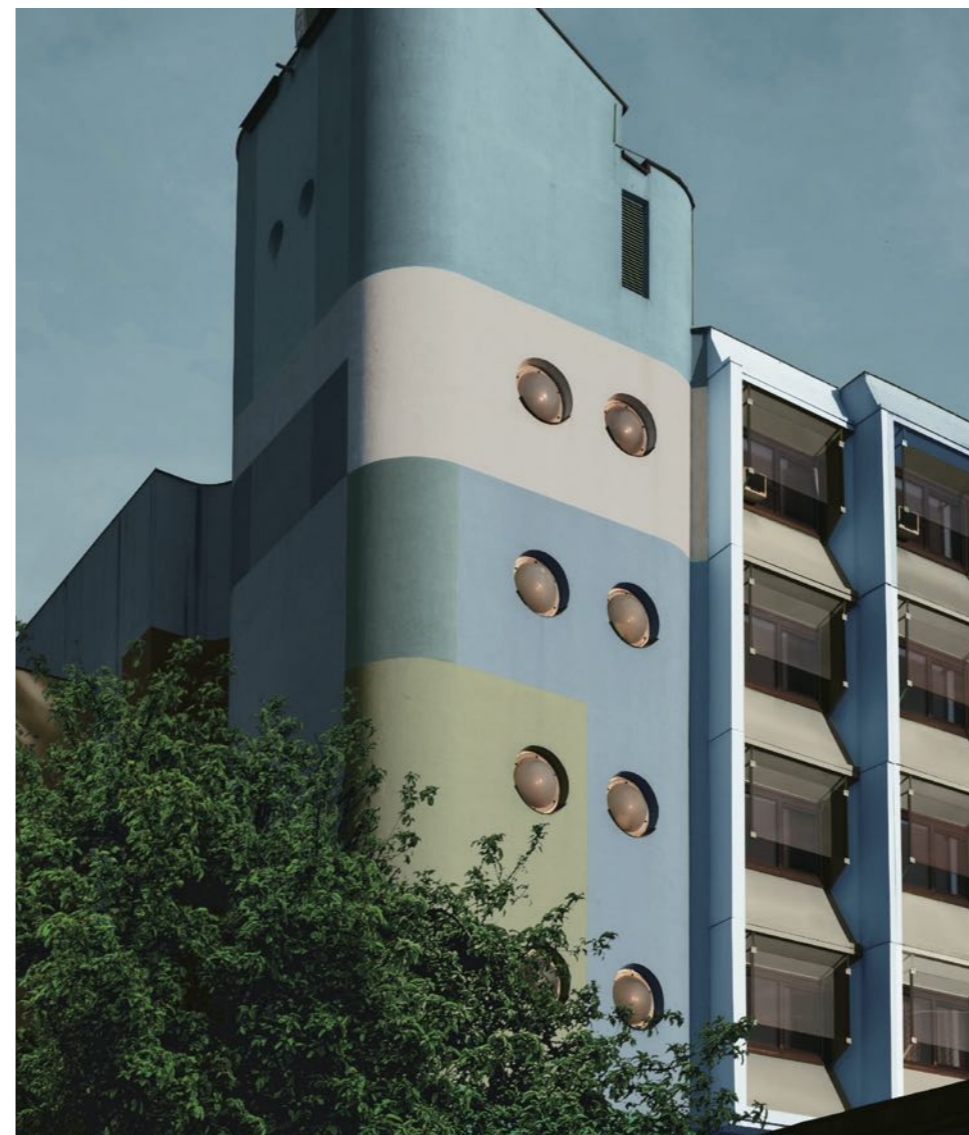
图片：Getty
图片：左图：Getty；右上图：Shutterstock，右下图：Unsplash



办公场所

无论居家办公还是在办公室上班，如今的人们都需要一个灵活机动且令人心生向往的工作空间。随着工作环境的日益数字化，将自然元素引入建筑空间，重新建立人与自然的联系，营造积极向上、充满生机的空间，对人类具有极好的疗愈效果。

图片：右： Shutterstock
2. 厘顶0种绿色风景—览有助于保持注意力工作期间的简短休息能让人恢复注意力。K Lee, K Williams, L Sargent, N Williams, K Johnson, 《环境心理学杂志》，卷42，2015年6月刊，第182-189页，Elsevier有限公司2015年版权所有。



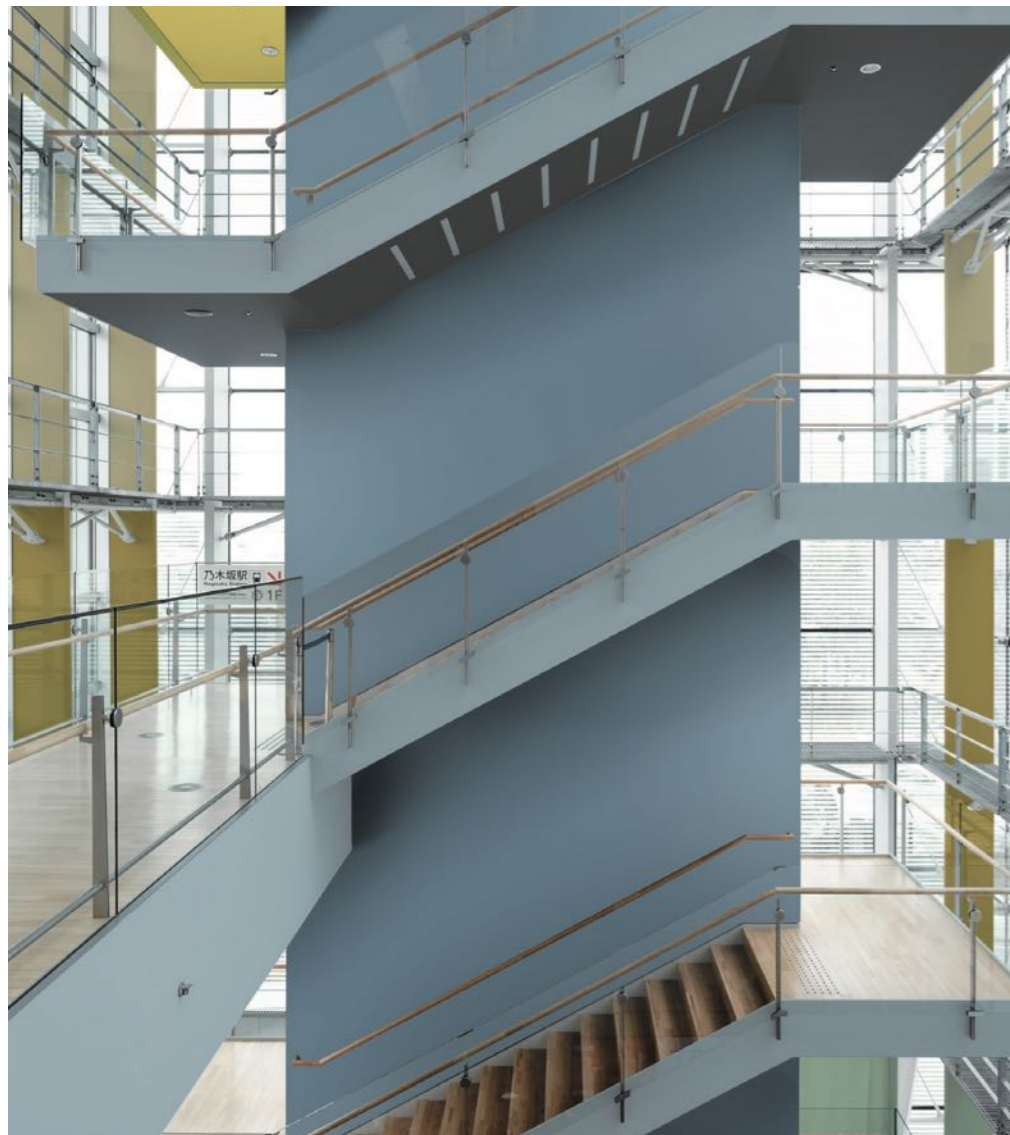
共生色盘

拥抱自然的空间

色彩：这是一组源自大自然的色盘，绿色、蓝色、棕色及灰色的组合能给人带来大自然积极向上的正能量。

关联：将大自然的色彩融入办公空间，能让员工有种贴近大自然的感觉；而相关研究表明，亲近大自然有助于人们恢复注意力²。

效果：源自于大自然的色彩能让办公空间重新焕发活力，清新满满且提升了幸福感。浑然天成的色彩组合，完美搭配效果即刻呈现。



多元色盘

灵活多变的空间

色彩：明亮而对比鲜明的色调，既增添了活力又有助于将空间进行功能分区，方向性更强，令人们更容易找到想去的区域。

关联：当今时代，人们开始重新审视自身对办公空间的需求，在现有办公功能基础上，人们进一步希望工作空间能够做到灵活机动、且能划分出不同的功能区域——从安静的工作区域到共同协作的空间等³。

效果：充满活力的互补色调，可将办公区域划分成若干不同功能区域，一扫传统工作空间刻板冰冷的印象，打造令人耳目一新而又充满视觉趣味的空间。

图片：右上及左下：Shutterstock

3. “在充满不确定性的时代，灵活性就成为刚需”，47%的英国公司将考虑设置更多的灵活工位，或兼具功能或协同作业的空间。《工作场所再次进驻及重新构造调查》，Knight Frank, 2020



年度色彩
14BB 55/113

11GY 85/016

10YR 57/080

65YY 70/540

00YY 26/220

60YR 31/368



住宅空间

在全球疫情时代，人们几乎一天24小时、一周7天全时段居家生活及办公，对家居空间的需求剧增。基于此，我们需要让家居空间与大自然建立联系，而且让居家空间更加通透和开放。

图片：右下：Unsplash
4. 每周抽出两小时亲近大自然有助于提升健康与幸福感。MP White, J Alcock, J Greller et al. 科学报告9, 第7730条, 2019年6月, doi.org/10.1038/s41598-019-44097-3



共生色盘

拥抱自然的空间

色彩：源自自然风景的色盘，能够将家居空间与大自然联系起来，带来积极向上的氛围。

关联：亲近大自然有助于身心健康和提升幸福感⁴。在家居设计中结合生态美学设计，使用自然色调能实现室内空间与室外空间的融合。

效果：灵感源自于大自然的色盘，能让住宅空间生机勃勃、自然清新，让人们仿若置身于大自然。此外，它还是一组易于搭配的色彩组合。



本色色盘

敞开心扉的空间

色彩：一组由柔和的白色和轻盈的中性色调组成的色盘，恰似一张完美的纯净的画布，它平衡而和谐的配色，为家带来更多的包容性，拥抱未来无限可能。

关联：自媒体时代，越来越多的人透过社交媒体来表达个人看法并展现个性⁵，（且自媒体的使用也日渐普及化⁶），这就需要人们敞开心扉去迎接各种新观点和它带来的影响。

效果：微妙的中性色和晴空蓝的色彩组合，能打造出开敞明亮、协调统一且兼具包容性的家居空间。这组色彩不仅是任何混搭风格的理想背景，也是激发设计灵感的新起点。

5 如何跳出自身自媒体的局限, Christopher Seneca, 《WIRED》, 2020年9月
6 过去一年中, 自媒体用户人数增长超过10%, 截止至2020年7月全球自媒体用户人数已达3.96亿- 《数字化2020》, Simon Kemp. DataReportal/Keppos, 2020年7月



44YY 65/034

71YY 90/027

年度色彩
14BB 55/113



医疗保健机构

在一切以健康及康复为工作重点的医疗保健场所，无论是病人、访客或是工作人员心理上都需要一个能够摆脱压力与焦虑的出口，所有人都需要一个能够帮助他们获得慰藉、安抚情绪的空间。



艺趣色盘

抚慰心灵的空间

色彩：温暖的中性色、浅粉色与紫丁香色互相映衬，它们温馨、恬静而又抚慰人心。

关联：疫情封闭突显了在压力环境下（尤其是医疗保健场所）满足心理性逃避出口需求的重要性⁷。温馨且使人获得平静的颜色有助于安抚情绪。

效果：这些使人获得疗愈的色彩安静、安稳且悦目，给医疗保健环境增添一份温馨与柔美，能够帮助病人、访客及工作人员减轻压力。

抚慰人心的艺趣色盘和晴空蓝组合搭配，能改善医疗保健空间的氛围，能给病房及公共空间带来温馨、平衡且舒适的感觉。

图片：左上及右上：Shutterstock
7：“我们的灵魂与肉体密不可分，自古希腊起，人类的医学就已阐明这样一个重要的道理：保持良好心态能有助于疾病的治疗。” Barbara Marshall, CF22趋势预测



酒店与休闲场所

无论是酒店、餐厅或图书馆，休闲空间给人们提供了“充电”的场所，使人们有机会从新的角度看待世界。生活需要梦想，我们需要能够带来慰藉、启发和接纳新生活的场所。



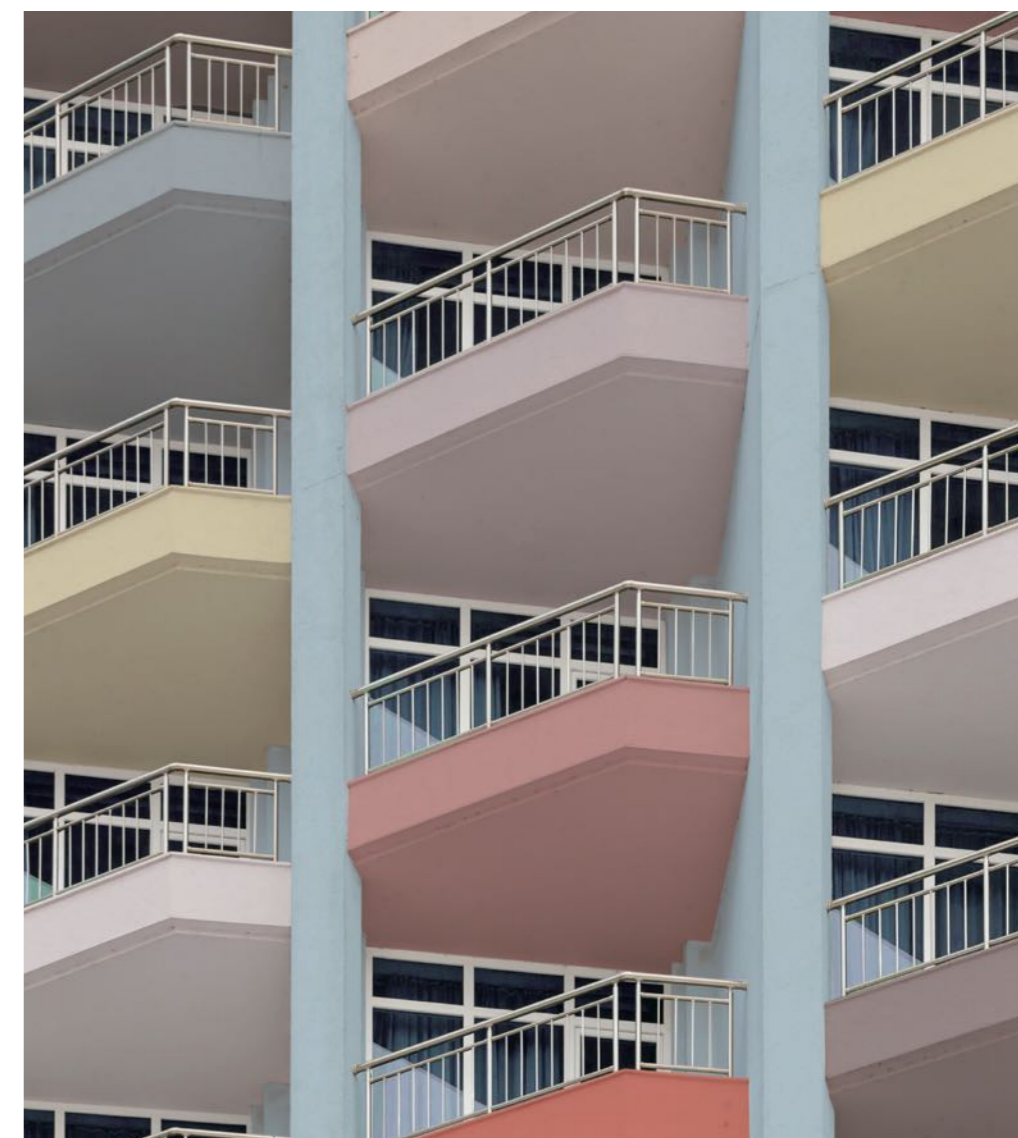
艺趣色盘

抚慰心灵的空间

色彩：温暖的中性色、浅粉色、紫丁香色及晴空蓝所组成的色盘，温柔舒缓，鼓舞人心，能将任何空间变成心灵的庇护所。

关联：疫情的封闭让人们意识到保持创造力对情绪有着积极的作用，我们需要为日常压力寻找一个出口⁸。温暖、平静的色彩能帮助打造短暂逃离压力、自由追梦的空间。

效果：这组舒缓情绪的色盘，是人们逃离日常压力的休闲场所空间的理想色彩选择。



图片：左上及右下：Shutterstock 8：“何物能给人带来舒适与安抚、快乐与慰藉？什么样的颜色能带来心灵的平静？答案就是‘文化’——艺术、音乐、戏剧、舞蹈、诗歌、油画、雕塑及设计” Barbara Marshall, CF22趋势预测



本色色盘

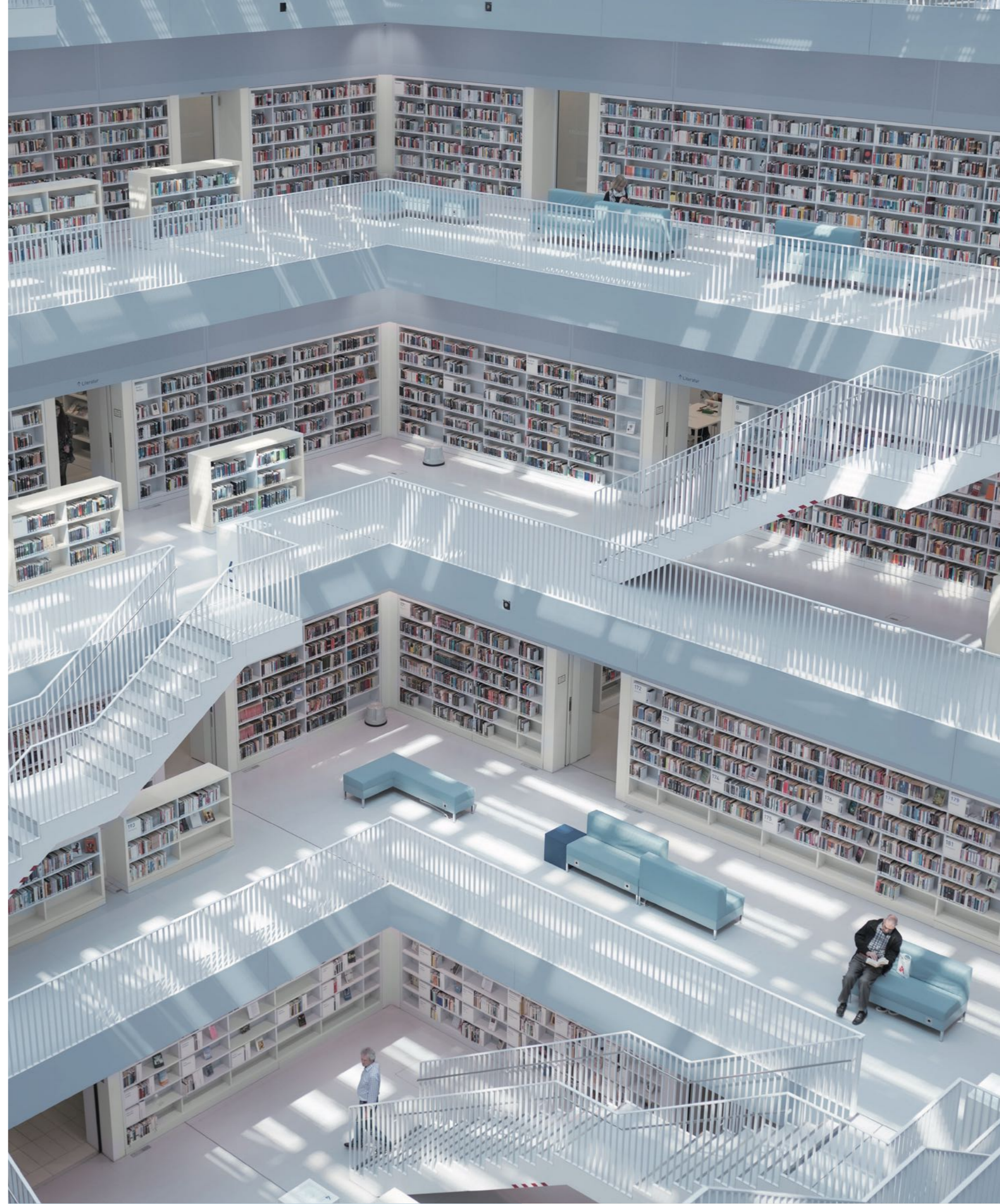
敞开心扉的空间

色彩：由轻盈通透的中性色搭配晴空蓝组成的色盘，打造出开放而统一的空间感。

关联：越来越多的专家认识到公共空间必须兼具包容性和开放性⁹。

效果：各种浅色中性色让空间更敞亮，打造出简明而又质朴的背景底色，它们是展示各种文化和流行装修风格的完美画布。这些颜色永不过时，即便我们对空间重新装饰，这些底色仍可保留不变。

图片：左图：shutterstock
9. 近十年来，人们越来越重视建筑物的公共空间——《更具包容性与可持续发展的社区与城市》Landman, K. 包容性的公共空间：精简、调整与改造实践的反思。Urban Des Int. 25, 211–214 (2020) <https://doi.org/10.1057/s41289-020-00136-4>



多乐士专业地下车库空间色彩趋势

多元时尚 趣味空间

此地下车库空间天花、墙面、地面使用了不同深浅的灰色，统一的色彩基调，为空间带来了更多的可能性；墙面魔方图案结合色彩的变化，与地面简洁的线条形成反差，将视觉中心控制在人主视觉区；柱子和停车位颜色的呼应，满足车库用色彩分区的需求。灯光的设计既满足照明的需求也和立面的图案相映成趣。整体空间年轻时尚，有趣味性，适合年轻业主为主的商业和住宅建筑类型的地下车库。



墙面	65YY 70/540	60YR 31/368	30GY 41/173	14BB 55/113	10YR 57/080	49YY 54/251
	88BG 62/005	00NN 53/000	50GG 40/064	06BB 39/179	00YY 26/220	34YY 31/502
地面	65YY 70/540	60YR 31/368	30GY 41/173	88BG 62/005	95YR 16/038	
天花	88BG 62/005					

自然共生 生态空间

此地下车库空间的天花和大部分地面使用了浅灰了，和墙面的仿清水混凝土的色彩和谐统一，打造自然生态空间的背景色；自然光线的引入和自然景观的植入，搭配清新怡人的绿色、黄绿色和蓝绿色，让整个地下车库空间生机盎然；天花和墙面的木格栅相互呼应增加了空间的自然生态印象；立柱和停车位的色彩搭配，同一区域停车位使用同色相不同深浅的搭配，为空间色彩带来微妙变化。清新、自然的生态空间，可以让人得到短暂的疗愈和放松，适合室外自然环境佳佳的建筑类型的地下车库。



墙面	50BG 44/094	50GG 40/064	70YY 34/180	仿清水混凝土 QS-062
地面	14BB 55/113	45GY 55/052	50YY 49/191	00NN 53/000
	50BG 44/094	50GG 40/064	70YY 34/180	95YR 16/038
天花	88BG 62/005			

多乐士专业新产品介绍

多乐士专业璀璨艺术面涂——流星彩系列



丝绒般的触感，以及如繁星般点缀其中的彩砂，让色彩在墙面绽放，来自自然地灵感，回归自然的理念，可以粗犷大气也可以优雅精致。谁说“墙”只能是墙？



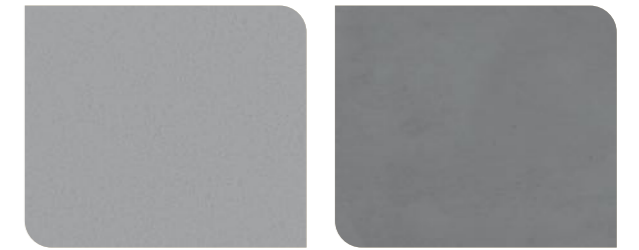
产品特点

- 多重色彩质感
- 良好的防霉性
- 施工便捷
- 安全环保

多乐士专业璀璨艺术面涂——仿清水系列



仿清水混凝土具有朴实无华、自然沉稳的外观韵味，与生俱来的厚重与清雅是一些现代建筑材料无法效仿和媲美的。其特有的灰色调所呈现出的自然水泥文理，带给产品独具个性的“酷”。



产品特点

- 不易褪色，稳定的持久性
- 不易剥落，具有良好的附着力；
- 施工便捷；
- 安全环保

多乐士专业璀璨艺术面涂——布艺系列

通过简单的涂刷，呈现酷似布艺般立体的经纬纹效果，营造出温馨，简约的室内装饰效果。同时漆膜中隐约的丝绸光泽，为色彩带来一丝灵动和高级感。



产品特点

- 工序简单，易施工
- 良好的防霉性
- 安全环保



多乐士专业水性聚氨酯面漆

本产品是一种双组份、化学固化的水性丙烯酸聚氨酯亮光罩面漆，可用于室内外钢结构、机械设备、储罐等配套罩面，以及建筑砖石、混凝土等基材及漆层罩面；适用于商业基础设施、各类工厂、石油等设备，以及学校、医院、超市、办公室等建筑物的耐久保护。

产品特点

- 优异的耐候性、光泽和颜色保持性，可用于室内外
- 易冲洗及清洁
- 耐磨损、抗划伤性好
- 附着牢、耐污渍
- 低气味
- 低挥发性有机物含量（VOC）
- 优秀的耐化学性
- 漆面硬韧致密，可提供长久保护

